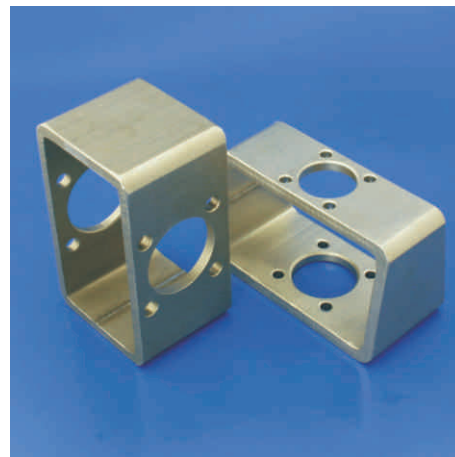


Beschreibung (Description / Descrizione)

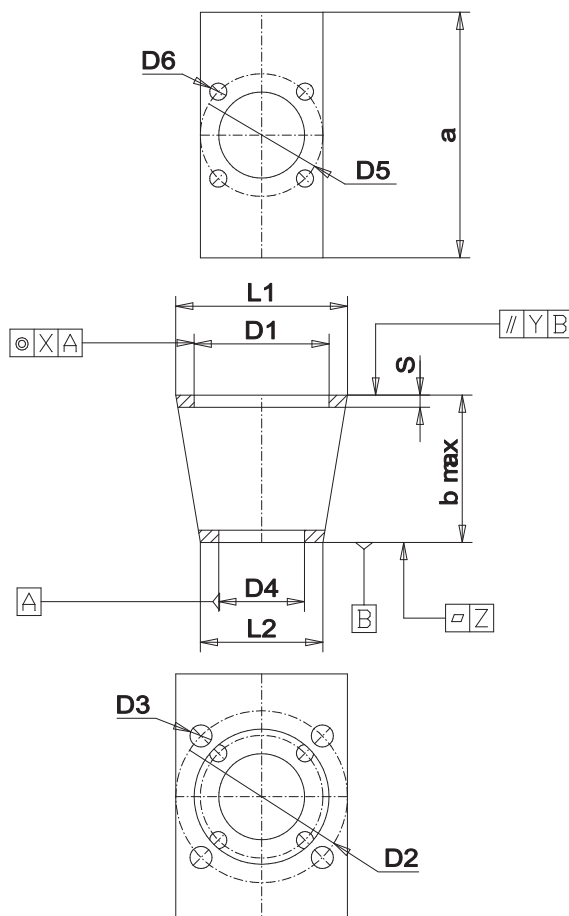
- Montagebrücken gemäß ISO 5211 - DIN 3337 - NAMUR
- Für den Aufbau von pneumatischen oder elektrischen Antrieben auf Armaturen nach ISO 5211 - DIN 3337
- Oberflächen geplant
- Kanten entgratet
- Toleranzen nach NAMUR
- Material: Edelstahl 1.4301

Mounting brackets according to ISO 5211 DIN3337 NAMUR
 For the assembly of pneumatic or electric actuators on valves according to ISO 5211 DIN 3337
 Surfaces planned
 Edges broken
 Tolerances according to NAMUR
 Material: Stainless steel AISI 304

Bracket di montaggio secondo ISO5211 DIN 3337 NAMUR
 Per la connessione dei attuatori pneumatici o elettrici sulle valvole secondo di ISO 5211 DIN 3337
 Superficie lavorata
 Spigoli arrotondati
 Tolleranze secondo NAMUR
 Materiale: Acciaio inox AISI 304



Maßzeichnung (Dimensions / Dimensioni)



Abmessungen (Dimensions / Dimensioni)

Preisliste Seite 9 Price list page 9 / Listino dei prezzi pagina 9

| | MBNE0303 | MBNE0404 | MBNE0403 | MBNE0505 | MBNE0504 | MBNE0503 | MBNE0707 | MBNE0705 | MBNE0704 |
|--------------|----------|----------|----------|----------|----------|----------|----------|----------|----------|
| FL.1 | F03 | F04 | F04 | F05 | F05 | F05 | F07 | F07 | F07 |
| FL.2 | F03 | F04 | F03 | F05 | F04 | F03 | F07 | F05 | F04 |
| L1 | 35 | 50 | 50 | 50 | 50 | 50 | 70 | 70 | 70 |
| L2 | 35 | 50 | 35 | 50 | 42 | 35 | 70 | 50 | 50 |
| axbxs | 80x40x5 | 100x60x5 | 100x60x5 | 100x60x5 | 100x60x5 | 100x60x5 | 100x60x5 | 100x60x5 | 100x60x5 |
| D1 | 25H8 | 30H8 | 30H8 | 35H8 | 35H8 | 35H8 | 55H8 | 55H8 | 55H8 |
| D2 | 36 | 42 | 42 | 50 | 50 | 50 | 70 | 70 | 70 |
| D3 | 5,3 | 5,3 | 5,3 | 7 | 7 | 7 | 9 | 9 | 9 |
| D4 | 25H8 | 30H8 | 25H8 | 35H8 | 30H8 | 25H8 | 55H8 | 35H8 | 30H8 |
| D5 | 36 | 42 | 36 | 50 | 42 | 36 | 70 | 50 | 42 |
| D6 | 5,3 | 5,3 | 5,3 | 7 | 5,3 | 5,3 | 9 | 7 | 5,3 |
| X | 0,1 | 0,1 | 0,1 | 0,1 | 0,1 | 0,1 | 0,1 | 0,1 | 0,1 |
| Y | 0,1 | 0,1 | 0,1 | 0,1 | 0,1 | 0,1 | 0,1 | 0,1 | 0,1 |
| Z | 0,1 | 0,1 | 0,1 | 0,1 | 0,1 | 0,1 | 0,1 | 0,1 | 0,1 |

| | MBNE0703 | MBNE1010 | MBNE1007 | MBNE1005 | MBNE1004 | MBNE1212 | MBNE1210 | MBNE1207 | MBNE1205 |
|--------------|----------|----------|----------|----------|----------|----------|----------|----------|----------|
| FL.1 | F07 | F10 | F10 | F10 | F10 | F12 | F12 | F12 | F12 |
| FL.2 | F03 | F10 | F07 | F05 | F04 | F12 | F10 | F07 | F05 |
| L1 | 70 | 90 | 90 | 90 | 90 | 110 | 110 | 110 | 110 |
| L2 | 50 | 90 | 70 | 50 | 50 | 110 | 90 | 70 | 70 |
| axbxs | 100x60x5 | 140x80x6 | 140x80x6 | 140x80x6 | 140x80x6 | 140x80x6 | 140x80x6 | 140x80x6 | 140x80x6 |
| D1 | 55H8 | 70H8 | 70H8 | 70H8 | 70H8 | 85H8 | 85H8 | 85H8 | 85H8 |
| D2 | 70 | 102 | 102 | 102 | 102 | 125 | 125 | 125 | 125 |
| D3 | 9 | 11 | 11 | 11 | 11 | 13 | 13 | 13 | 13 |
| D4 | 25H8 | 70H8 | 55H8 | 35H8 | 30H8 | 85H8 | 70H8 | 55H8 | 35H8 |
| D5 | 36 | 102 | 70 | 50 | 42 | 125 | 102 | 70 | 50 |
| D6 | 5,3 | 11 | 9 | 7 | 5,3 | 13 | 11 | 9 | 7 |
| X | 0,1 | 0,2 | 0,2 | 0,2 | 0,2 | 0,2 | 0,2 | 0,2 | 0,2 |
| Y | 0,1 | 0,2 | 0,2 | 0,2 | 0,2 | 0,2 | 0,2 | 0,2 | 0,2 |
| Z | 0,1 | 0,2 | 0,2 | 0,2 | 0,2 | 0,2 | 0,2 | 0,2 | 0,2 |