

Reduzierhülsen mit Innen- und Außenvierkant

Square reducers with internal and external square
 Riduzioni quadri con quadro intestino e esterno
 ISO 5211 - DIN 3337 - NAMUR



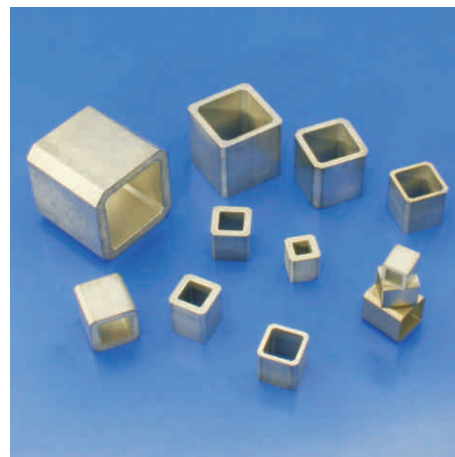
RHE

Beschreibung (Description / Descrizione)

- Reduzierhülsen zur Reduzierung der Innenvierkante von pneumatischen oder elektrischen Antrieben und zur Vergrößerung der Außenvierkante von Armaturen
- Vierkant nach ISO 5211 - DIN 3337 - NAMUR
- Sehr hohe Toleranzgenauigkeit
- Abgerundete Ecken
- Material Edelstahl 1.4408

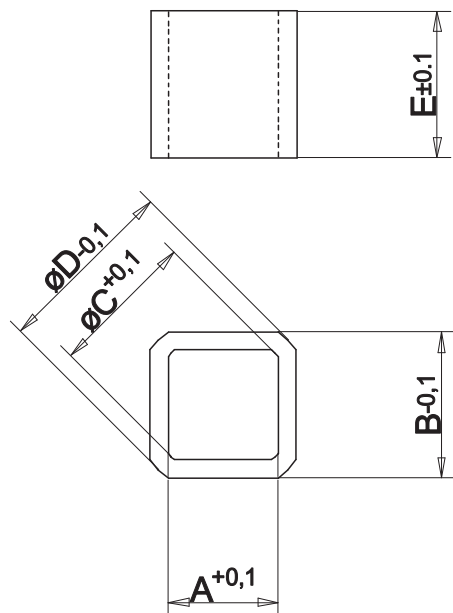
Square reducers for the reduction of internal squares of pneumatic or electric actuators and for the extension of external squares of valves
 Squares according to ISO 5211 DIN 3337 NAMUR
 High precision of tolerances
 Rounded edges
 Material stainless steel AISI 316

Riduzioni quadre per la riduzione dei quadri ricavati negli attuatori pneumatici o elettrici o per l'ingrandimento dei quadri delle valvole
 Quadri secondo di ISO 5211 DIN 3337 NAMUR
 Tolleranze elevate
 Spigoli arrotondati
 Materiale acciaio Inox AISI 316



Maßzeichnung (Dimensions / Dimensioni)

Preisliste Seite 9 Price list page 9 / Listino dei prezzi pagina 9



	RHE0906	RHE1106	RHE1108	RHE1109	RHE1409
A	6	6	8	9	9
B	9	11	11	11	13,95
C	8,2	8,2	11,1	12,2	12,3
D	11,7	14	14	14,3	17,8
E	10	12	12	10	16

	RHE1410	RHE1411	RHE1412	RHE1409-14	RHE1411-14
A	10	11	12	9	11
B	13,95	14	13,95	13,95	14
C	13,45	14,3	16,3	12,3	14,3
D	17,8	17,95	17,8	17,8	17,95
E	16	16	16	14	14

	RHE1711	RHE1714	RHE2217	RHE2722	RHE3627
A	11	14	17	22	27
B	17	17	22	27	36
C	14,3	18,3	22,5	28,5	36
D	22	22	28	36	45
E	17	17	22	27	36