



ART. 424

Zwei-Wege Edelstahl Kugelhahn, dreiteilig, voller Durchgang, mit Innengewinde, An- oder Einschweißende oder Spezialflansch. Doppelwirkender oder federrückstellender Antrieb.

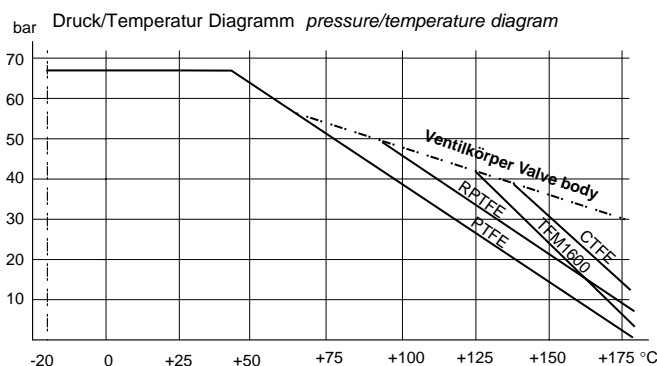
2-way full-bore three piece casted stainless steel ball valve, threaded-ends, butt weld or T-clamp, with double acting or spring return pneumatic actuator

EIGENSCHAFTEN DES KUGELHAHNES

Fertigung in 3 Teilen für einfache Durchführung von Wartungsarbeiten im eingebauten Zustand.
 Anschlüsse: Innengewinde lt. Norm UNI/ISO 7/1 Rp; Ein- oder Anschweißende, Spezialflansch f. Lebensmittel.
 Standard Dichtung: PTFE, RPTFE (Glasfaserverstärkung 15%), CTFE (Kohlefaserverstärkung 25%).
 Dichtung in TFM1600 möglich.
 Einsatztemperatur: von -20°C bis + 180°C
 Druckbereich: siehe Diagramm
 Medien: Luft, Wasser, Gas, Erdöle und sonstige aggressive Medien.
 ACHTUNG: federschließende Ausführung wird in Ruhestellung geschlossen montiert; falls anders gewünscht bitte bekannt geben.
 Ventilkopf lt. Norm ISO 5211.

VALVE FEATURES

Manufactured in three pieces to facilitate interventions on plants which requires frequent maintenance.
 Ends: female threads as per UNI/ISO 7/1 Rp; pocket welding; butt welding, T-clamp.
 Standard seals: PTFE. RPTFE (15% glass filled), CTFE (25% carbon filled) or TFM 1600 on request.
 Working temperature: from -20°C to +180°C
 Working pressure: see diagram.
 Fluid range: air, water, gas, petroliferous and petrochemical products, aggressive media.
 NOTE: in spring return version valves are mounted in normally closed position; please specify, if other position are required.
 Head of the valve as per ISO 5211 specifications.



WERKSTOFFE DES KUGELHAHNES

1) Welle	AISI 316	1.4401	UNI X5CrNiMo 17 12
2) Mutter	AISI 304	1.4301	UNI X5CrNi 18 10
3) Tellerfeder	AISI 301	1.4310	UNI X12CrNi 17 07
4) Buchse	AISI 304	1.4301	UNI X5CrNi 18 10
5) Wellenführung	P.T.F.E.		
6) O-ring	FKM		
7) Anti-static Bauteil	AISI 316	1.4401	UNI X5CrNiMo 17 12
8) Wellendichtung	P.T.F.E.		
9) Ventilkörperdichtung	P.T.F.E.		
10) Kugeldichtung	P.T.F.E.		
11) Mutter	AISI 304	1.4301	UNI X5CrNi 18 10
12) Schrauben	AISI 304	1.4301	UNI X5CrNi 18 10
13) Kugel	AISI 316	1.4401	UNI X5CrNiMo 17 12
14) Körper	AISI 316	1.4408	
15) Anschlussstück	AISI 316	1.4408	

VALVE MATERIALS

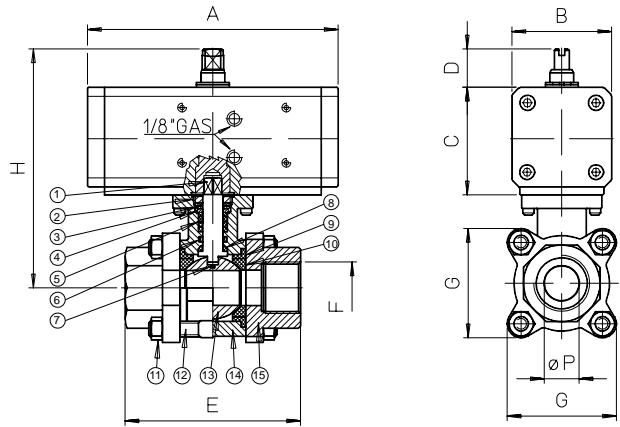
1) Shaft	AISI 316	1.4401	UNI X5CrNiMo 17 12
2) Nut	AISI 304	1.4301	UNI X5CrNi 18 10
3) Belleville washer	AISI 301	1.4310	UNI X12CrNi 17 07
4) Gland	AISI 304	1.4301	UNI X5CrNi 18 10
5) V-ring stem packing	P.T.F.E.		
6) O-ring	FKM		
7) Anti-static device	AISI 316	1.4401	UNI X5CrNiMo 17 12
8) Pyramidal stem seal	P.T.F.E.		
9) Body gasket	P.T.F.E.		
10) seal	P.T.F.E.		
11) Body nut	AISI 304	1.4301	UNI X5CrNi 18 10
12) Body bolt	AISI 304	1.4301	UNI X5CrNi 18 10
13) Ball	AISI 316	1.4401	UNI X5CrNiMo 17 12
14) Body	AISI 316	1.4408	
15) End cap	AISI 316	1.4408	

EIGENSCHAFTEN DES ANTRIEBES

Drehwinkel: 90°
 Temperatur: von 0° C bis +80° C; von -20°C bis +80°C bei trockener Luft.
 Nenndruck: 5,6 bar
 maximaler Betriebsdruck: 8,4 bar
 Steuermedium: trockene, gefilterte Luft, muß nicht geölt sein.
 Das Öl zur Schmierung muss NBR verträglich sein.
 Automatische Schließung erfolgt im Uhrzeigersinn (bei federrückstellender Ausführung).

ACTUATOR FEATURES

Rotation angle: 90°
 Temperature from 0°C to +80°C; from -20°C to +80°C with dry air only.
 Air supply: 5,6 bar,
 maximum working supply 8,4 bar.
 Operating media: dry filtered air, not necessary lubricated.
 In case of lubricated air, either non detergent oil or NBR-compatible oil must be used.
 Automatic closing in a clockwise direction (for spring return version).

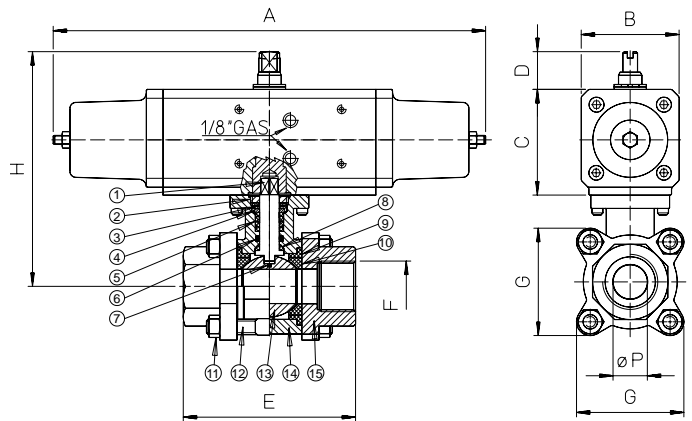


MAßTABELLE DIMENSION TABLE

Bestellnr. "Gewinde" "threaded"	D424H402	D424H403	D424H404	D424H405	D424H406	D424H407	D424H408	D424H409
Bestellnr. "Einschweißende" "pocket welding"	D424H752	D424H753	D424H754	D424H755	D424H756	D424H757	D424H758	D424H759
Bestellnr. "Anschweißende" "butt welding"	D424H772	D424H773	D424H774	D424H775	D424H776	D424H777	D424H778	D424H779
Bestellnr. Spezialflansch "T-clamp"	D424H6T2	D424H6T3	D424H6T4	D424H6T5	D424H6T6	D424H6T7	D424H6T8	D424H6T9
DN	mm. 8	10	15	20	25	32	40	50
Anschlußgröße size F	GAS 1/4"	3/8"	1/2"	3/4"	1"	1 1/4"	1 1/2"	2"
Durchgang bore øP	mm 11,5	12,7	15	20	25	32	40	50
A	mm. 114	114	114	114	130	130	144	152
B	mm. 48	48	48	48	55	55	60	65
C	mm. 52	52	52	52	60	60	66	70
D	mm. 20	20	20	20	20	20	20	20
E	mm. 65	65	75	80	90	110	120	140
G	mm. 48,8	48,8	48,8	50,3	64	73,4	82	94,3
H	mm. 114	114	114	117	132	138	154	168
Gewicht weight	Kg. 1,3	1,3	1,4	1,5	2,5	2,9	4,3	5,7

EINZELTEILE COMPONENT CODE

Antrieb Actuator	DA015401S	DA015401S	DA015401S	DA015401S	DA030401S	DA030401S	DA045401S	DA060401S
Kugelhahn (KH) mit Gewinde "threaded" Valve	V424H402	V424H403	V424H404	V424H405	V424H406	V424H407	V424H408	V424H409
KH mit Einschweißende "pocket welding" Valve	V424H752	V424H753	V424H754	V424H755	V424H756	V424H757	V424H758	V424H759
KH mit Anschweißende "butt welding" Valve	V424H772	V424H773	V424H774	V424H775	V424H776	V424H777	V424H778	V424H779
KH mit Spezialflansch "T-clamp" Valve	V424H6T2	V424H6T3	V424H6T4	V424H6T5	V424H6T6	V424H6T7	V424H6T8	V424H6T9
Verbindungsteil Mounting kit	KCF032452	KCF032452	KCF032452	KCF032452	KCF032452	KCF042455	KCF042455	KCF042455



MAßTABELLE DIMENSION TABLE

Bestellnr. "Gewinde" "threaded"	S424H402	S424H403	S424H404	S424H405	S424H406	S424H407	S424H408	S424H409
Bestellnr. "Einschweißende" "pocket welding"	S424H752	S424H753	S424H754	S424H755	S424H756	S424H757	S424H758	S424H759
Bestellnr. "Anschweißende" "butt welding"	S424H772	S424H773	S424H774	S424H775	S424H776	S424H777	S424H778	S424H779
Bestellnr. Spezialflansch "T-clamp"	S424H6T2	S424H6T3	S424H6T4	S424H6T5	S424H6T6	S424H6T7	S424H6T8	S424H6T9
DN	mm. 8	10	15	20	25	32	40	50
Anschluß size F	GAS 1/4"	3/8"	1/2"	3/4"	1"	1 1/4"	1 1/2"	2"
Durchgang bore øP	mm 11,5	12,7	15	20	25	32	40	50
A	mm. 221	221	221	221	240	240	294	320
B	mm. 55	55	55	55	65	65	72	80
C	mm. 60	60	60	60	70	70	78	86
D	mm. 20	20	20	20	20	20	20	30
E	mm. 65	65	75	80	90	110	120	140
G	mm. 48,8	48,8	48,8	50,3	64	73,4	82	94,3
H	mm. 122	122	122	125	142	148	166	194
Gewicht weight	Kg. 1,8	1,8	1,9	2	3,2	3,6	5,4	7,4

EINZELTEILE COMPONENT CODE

Antrieb Actuator	SR015401S	SR015401S	SR015401S	SR015401S	SR030401S	SR030401S	SR045401S	SR060401S
Kugelhahn (KH) mit Gewinde "threaded" Valve	V424H402	V424H403	V424H404	V424H405	V424H406	V424H407	V424H408	V424H409
KH mit Einschweißende "pocket welding" Valve	V424H752	V424H753	V424H754	V424H755	V424H756	V424H757	V424H758	V424H759
KH mit Anschweißende "butt welding" Valve	V424H772	V424H773	V424H774	V424H775	V424H776	V424H777	V424H778	V424H779
KH mit Spezialflansch "T-clamp" Valve	V424H6T2	V424H6T3	V424H6T4	V424H6T5	V424H6T6	V424H6T7	V424H6T8	V424H6T9
Verbindungsteil Mounting kit	KCF032452	KCF032452	KCF032452	KCF032452	KCF042454	KCF042454	KCF052456	KCF052456