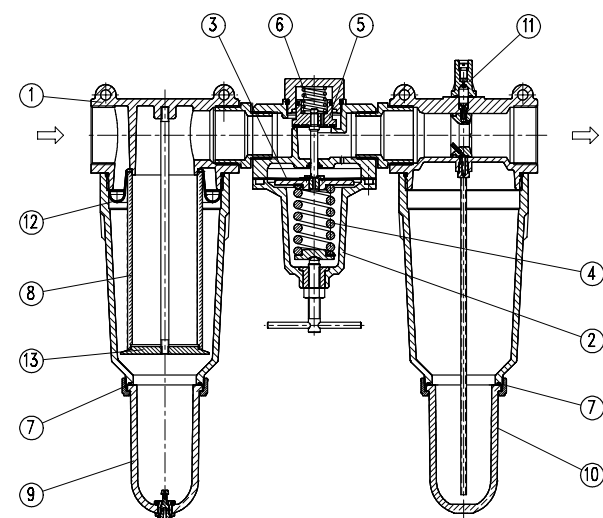


Wartungseinheit 3-teilig G 2

Typ	FRO.88	
Kenngrößen		
Anschlußgewinde	G 2	
Bauart	Membran-Druckregler mit Sekundärentlüftung	
	Zentrifugalkraft-Prinzip-Sinterfilter, Proportionalöler	
Einbaulage	vertikal, Ablasschraube unten	
Eingangsdruck	Pe max. 16 bar, (Pe max 12 bar bei autom. Entleerung)	
	Pe min 1,5 bei autom. Entleerung	
Ausgangsdruck	Pa 0,5-10 bar Standard, 0,1-3 bar, 0,5-6 bar, 0,5-16 bar	
Porenweite im Filter	60 µm Standard, 8 µm (absolut)	
Mediums- und		
Umgebungstemperatur	max. 60°C (andere Temperaturbereiche auf Anfrage)	
Behältervolumen	300 cm³ max. Kondensatmenge, 1700 cm³ Ölbehälter	
Kondensatentleerung	manuell Standard	
Befestigungsart	Winkel	
Gewicht	11,200 kg	



Technische Änderungen vorbehalten!



Ersatz-Teile (Ersatzteilsatz komplett: ESA-DR.77)

Nr	Benennung	Werkstoff	Bestell-Nr.
1	Kopfstück	Al	---
2	Federhaube DR.55	Al - Ms	8.1555.02.000.1
3	Membran	NBR - Ms	
4	Druckfeder 0-10 bar DR.55-10	St. - verzinkt	5.1555.10.000
5	Ventilkegel	NBR - Ms	
6	Gegendruckfeder DR.77-5	Niro	5.1577.05.000
7	O-Ring 68 x 3 DO.33-23	NBR	1.2333.23.000
8	Filterelement 60 µm DF.88-4	Cellpor	5.1188.04.000
9	Kondensatbehälter DF.33man	Polycarbonat	8.1133.48.000
10	Ölbehälter DO.33	Polycarbonat	8.2333.24.000
11	Tropfaufsatz DO.11	PA	9.9911.00.017/V
12	Drallkappe DF.88-3	PA	3.1188.03.000
13	Trennkappe DF.88-6	Al	2.1188.06.000
	Einfüllschraube L.33-8	Ms - NBR	7.2533.08.000

Blatt: FRO.88 (03/02)

Handhabungs-Hinweis

– Filterfeinheit nach ISO 4003, Glasperlentest



Baugruppe 8

Bestellhinweis

FRO. 88 * *

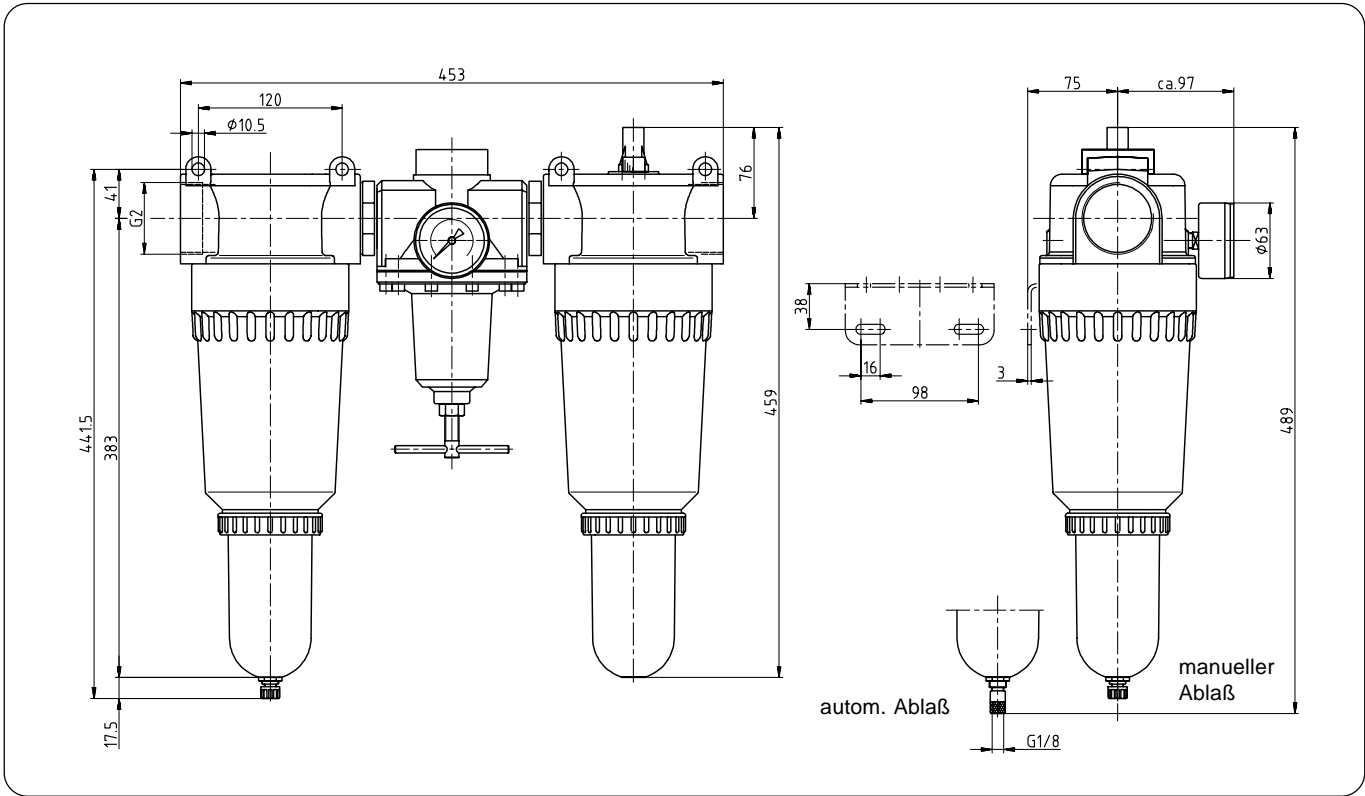
Typ Ausgangsdruck

1 Anschluß 2 Varianten

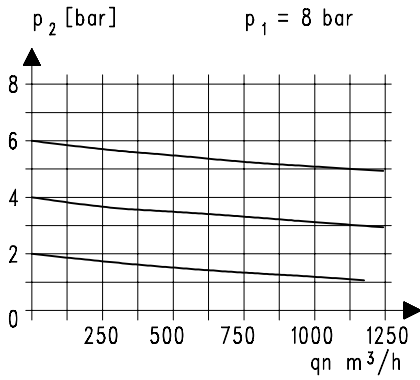
Bestellbeispiel: FRO.88 G AM 0,1-3

Anschluß	
1	88 G 2
Varianten	
2	G Manometer ø63
	B Schutzkorb
	M Metallbehälter
	HA Entleerung halbautom.
	AM Entleerung automatisch

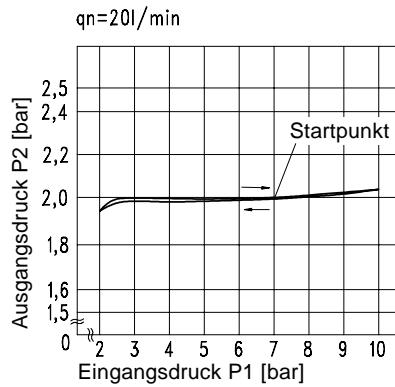
Abmessungen (mm)



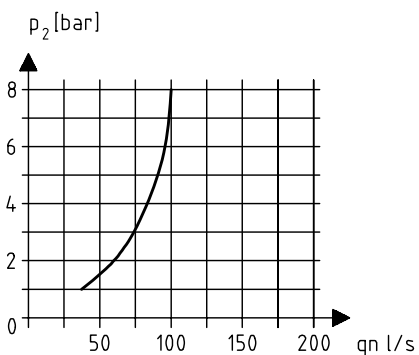
Durchflußcharakteristik



Hysterese

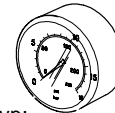


Öler-Ansprechgrenze



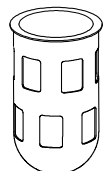
Zubehör

Manometer



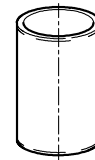
Typ:
G 63. 3/ 6 R
G 63. 6/10 R
G 63.10/16 R
G 63.16/25 R

Schutzkorb



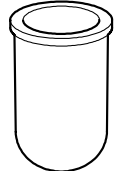
Typ: DF.33-11

Filterelement



Typ:
8µm: DF.88-8

Metallbehälter

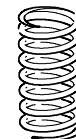


Typ: DO.33 M

Winkel

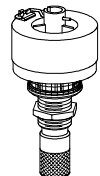
Typ: BW.50

Druckfeder



Typ:
0,1- 3: DR.55-29
0,5- 6: DR.55-30
0,5-16: DR.55-28

Autom. Ablaß



Typ: AM.5