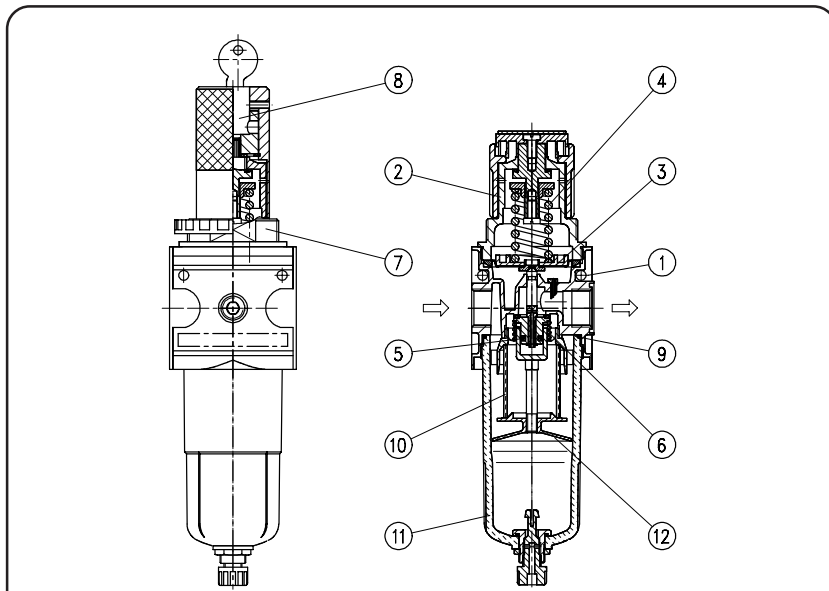


Filterregler G 1/2, G 3/4

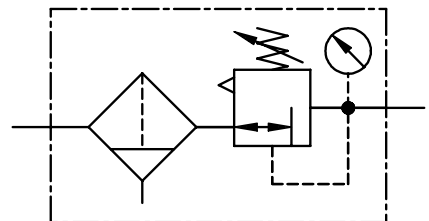
Typ	C.33	C.34	
Kenngrößen			
Anschlußgewinde	G 1/2	G 3/4	
Bauart	Membran-Druckregler mit Sekundärentlüftung Zentrifugalkraft-Prinzip-Sinterfilter		
Einbaulage	vertikal, Ablasschraube unten		
Eingangsdruck	Pe max. 16 bar, (Pe max. 12 bar bei autom. Entleerung) Pe min. 1,5 bar bei automatischer Entleerung		
Ausgangsdruck	Pa 0,5-10 bar Standard, 0,1-3 bar, 0,2-6 bar, 0,5-16 bar		
Porenweite im Filter	5 µm Standard (absolut)		
Mediums- und			
Umgebungstemperatur	max. 60°C (andere Temperaturbereiche auf Anfrage)		
Behältervolumen	50 cm³ max. Kondensatmenge		
Kondensatentleerung	manuell Standard		
Befestigungsart	Schalttafeleinbau, Einbaudurchmesser ø50,5 Winkel oder 2 Durchgangslöcher		
Gewicht	1,076 kg, (0,991kg ohne Manom.) 1,185 kg abschließbar		



Ersatz-Teile

(Ersatzteilsatz komplett: ESA-C.33)

Nr	Benennung	Werkstoff	Bestell-Nr.
1	Kopfstück	Zink - Z 410	---
2	Federhaube C.33-77	POM	8.2133.77.000
3	Membran	NBR - Ms	
4	Druckfeder 0-10 bar C.33-8	St. - verzinkt	5.2133.08.000
5	Ventilkegel	NBR - Ms	
6	Gegendruckfeder C.33-22	Niro	5.2133.22.000
7	Federhaube abschließbar	POM - Al	8.2133.72.001
8	Schließzylinder C.33-52	Ms	5.2133.52.000
9	O-Ring 50 x 2	NBR	
10	Filterelement 5 µm C.33-62	Cellpor	5.2133.62.000
11	Kondensatbehälter C.33 man	Polycarbonat	8.2133.76.000
12	Trennkappe	PA	3.2133.31.000



Baugruppe 3

Bestellhinweis

C. ** * *
 Typ Ausgangsdruck
 1 Anschluß 2 Varianten

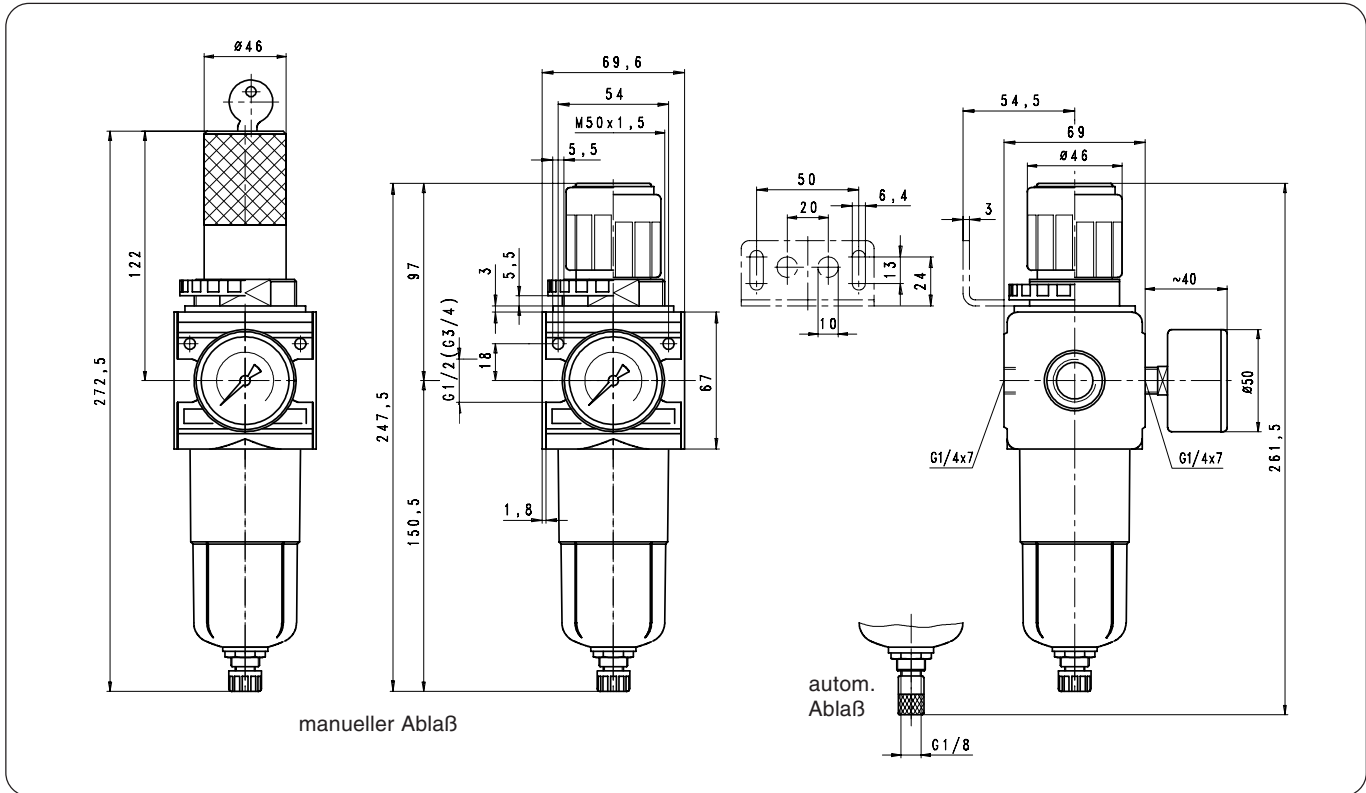
Bestellbeispiel: C.33 G S B AM 0,1-3

Anschluß	
1	33 G 1/2
	34 G 3/4
Varianten	
2	G Manometer ø50
	S Schalttafeleinbau
	K Handrad abschließbar
	B Schutzkorb
	M Metallbehälter
	H Metallbehälter m. Sichtglas
	HA Entleerung halbautom.
AM Entleerung automatisch	

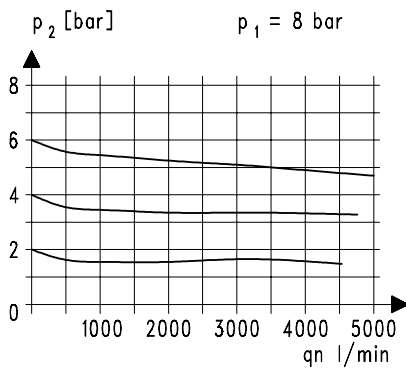
Handhabungs-Hinweise

- Mit konischen Klammern und Halbgewinden einfache Verblockung
- Zusammenbau mehrerer Einzelgeräte erfordert Koppelpaket(e) KP.33
- Zusammenbau mehrerer Einzelgeräte, mit schmalen Verteiler Z.33, erfordert Koppelpaket(e) KP.33 Z
- Handrad kann durch Herunterdrücken arretiert werden
- Filterfeinheit nach ISO 4003, Glasperlentest
- Schutzkorb ohne Werkzeug nachrüstbar

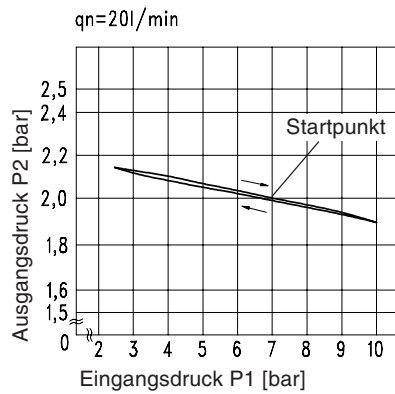
Abmessungen (mm)



Durchflußcharakteristik

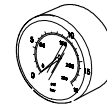


Hysterese



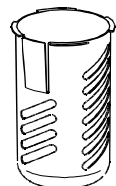
Zubehör

Manometer



Typ:
G 50. 3/ 6 R
G 50. 6/10 R
G 50.10/16 R
G 50.16/25 R

Schutzkorb



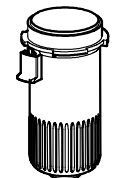
Typ: C.33-45

Mutter M 50 x 1,5



Typ: C.33-42

Metallbehälter



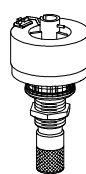
Typ: BC.33 M

Winkel



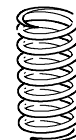
Typ: ZW.33
Typ: MW.50

Autom. Ablaß



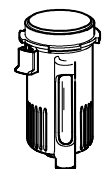
Typ: AM.5

Druckfeder



Typ:
0,1- 3: C.33- 6
0,2- 6: C.33- 7
0,5-16: C.33-66

Metallbehälter m. Sichtglas



Typ: BC.33 H