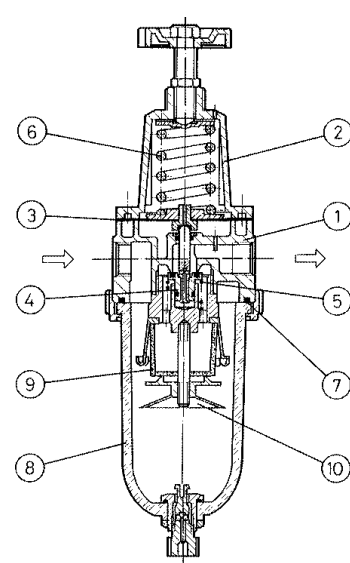


# Filterregler G 3/8, G 1/2

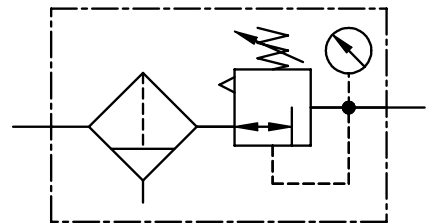
Typ	FD.22	FD.23	
<b>Kenngroßen</b>			
Anschlußgewinde	G 3/8	G 1/2	
Bauart	Membran-Druckregler mit Sekundärentlüftung, Zentrifugalkraft-Prinzip-Sinterfilter		
Einbaulage	Vertikal, Ablassventil unten		
Eingangsdruck	Pe max. 16 bar, (Pe max. 12 bar bei autom. Entleerung) Pe min 1,5 bar bei autom. Entleerung		
Ausgangsdruck	Pa 0,5-10 bar Standard, 0,1-3 bar, 0,5-6 bar, 0,5-16 bar		
Porenweite im Filter	40 µm Standard		
Mediums- und			
Umgebungstemperatur	max. 60°C (andere Temperaturbereiche auf Anfrage)		
Behältervolumen	max. 50 cm³ Kondensatmenge		
Kondensatentleerung	manuell Standard, halb- und vollautomatisch auf Wunsch		
Befestigungsart	Schalttafeleinbau, Einbau-ø 20,5, Winkel		
Gewicht	1,350 kg (1,250 kg ohne Manometer)		





**Ersatz-Teile** (Ersatzteilsatz komplett: ESA-FD.22)

Nr.	Benennung	Werkstoff	Bestell-Nr.
1	Kopfstück	Zink - Z 410	---
2	Federhaube	Z 410 - Ms	8.1522.02.000
3	Membran komplett	NBR - Ms	
4	Ventilkegel	NBR - FPM	
5	Gegendruckfeder DR.22-14	Niro	5.1522.14.000
6	Druckfeder 0,5-10 bar	St. - verzinkt	5.1522.06.000
7	O-Ring 58 x 3 DF.22-7	NBR	1.1122.07.000
8	Behälter	Polycarbonat	8.1122.36.000
9	Filterelement 40 µm DF.22-6	Bronze	5.1122.06.000
10	Trennkappe	POM	3.2133.31.000



## Baugruppe 2

### Bestellhinweis

**FD.**   **\*\***   **\***   **\***  
 Typ             Ausgangsdruck  
 1 Anschluß    2 Varianten

### Bestellbeispiel: FD.22 G AM 0,1-3

Anschluß	
1	22 G 3/8
	23 G 1/2
Varianten	
2	G Manometer ø50
	S Schalttafeleinbau
	B Schutzkorb
	HA Entleerung halbautomatisch
	AM Entleerung automatisch
	M Metallbehälter

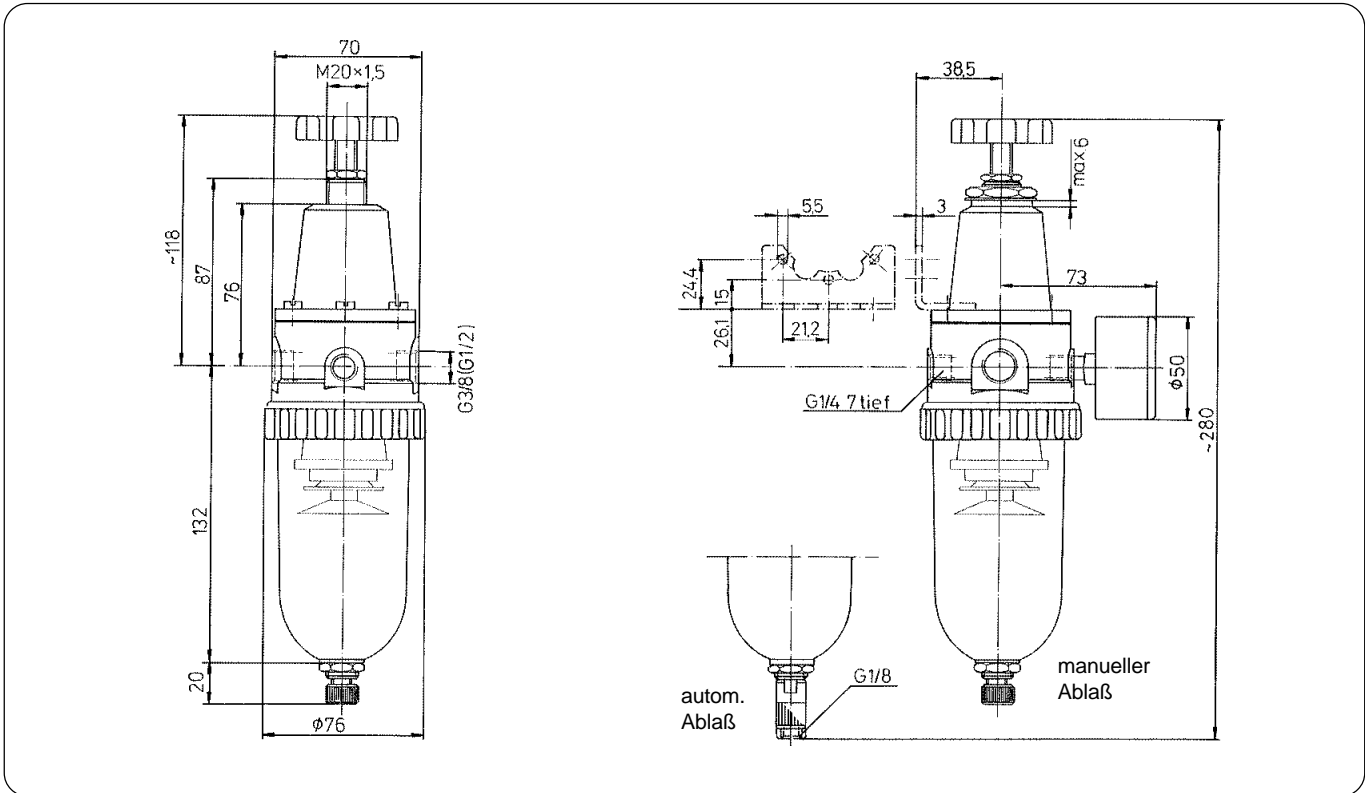
## Handhabungs-Hinweise

– Filtereinheit nach ISO 4003, Glasperlentest

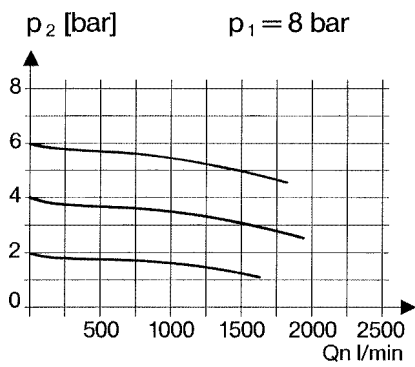
Technische Änderungen vorbehalten!

Blatt: FD.22 (05/01)

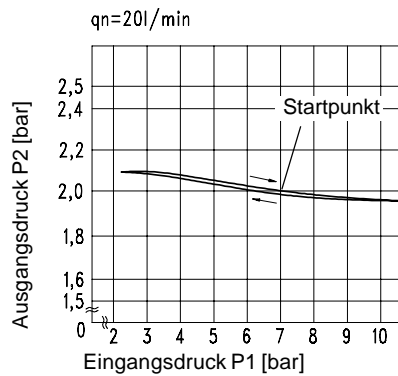
**Abmessungen (mm)**



**Durchflußcharakteristik**

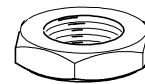


**Hysterese**



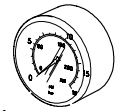
**Zubehör**

Mutter  
M 20 x 1,5



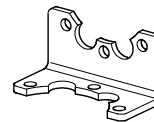
Typ: DR.11-7

Manometer



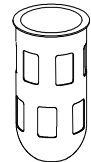
Typ:  
G 50. 3/6 R  
G 50. 6/10 R  
G 50.10/16 R  
G 50.16/25 R

Winkel



Typ: BW.20

Schutzkorb



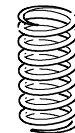
Typ: DF.22-11

Behälter



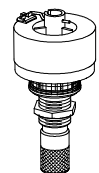
Typ:  
Metallb.:DF.22-8

Druckfeder



Typ:  
0,1- 3: DR.22-4  
0,5- 6: DR.22-5  
0,5-16: DR.22-7

Autom. Ablaß



Typ: AM.5