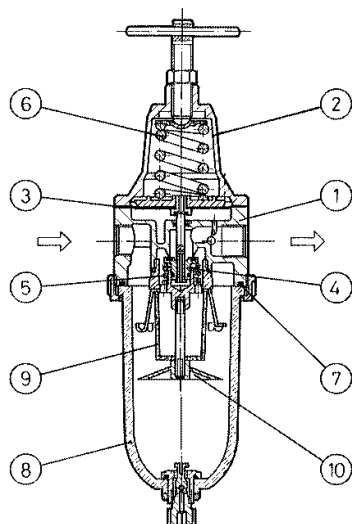


Filterregler G 1/2

Typ	FD.33		
Kenngrößen			
Anschlußgewinde	G 1/2		
Bauart	Membran-Druckregler mit Sekundärentlüftung, Zentrifugalkraft-Prinzip-Sinterfilter		
Einbaulage	Vertikal, Ablassventil unten		
Eingangsdruck	Pe max. 16 bar, (Pe max. 12 bar bei autom. Entleerung) Pe min 1,5 bar bei autom. Entleerung		
Ausgangsdruck	Pa 0,5-10 bar Standard, 0,1-3 bar, 0,5-6 bar, 0,5-16 bar		
Porenweite im Filter	40 µm Standard, 8µm (absolut)		
Mediums- und			
Umgebungstemperatur	max. 60°C (andere Temperaturbereiche auf Anfrage)		
Behältervolumen	max. 65 cm³ Kondensatmenge		
Kondensatentleerung	manuell Standard, halb- und vollautomatisch auf Wunsch		
Befestigungsart	Schalttafeleinbau, Einbau-ø 20,5, Winkel		
Gewicht	1,780 kg (1,680 kg ohne Manometer)		



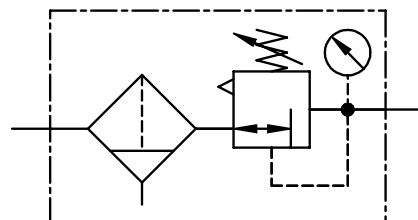
Ersatz-Teile

(Ersatzteilsatz komplett: ESA-FD.33)

Nr.	Benennung	Werkstoff	Bestell-Nr.
1	Kopfstück	Zink - Z 410	---
2	Federhaube DR.33-37	Z 410 - Ms	8.1533.37.000
3	Membran komplett	NBR - Ms	
4	Ventilkegel	NBR - Ms	
5	Gegendruckfeder DR.33-28	Niro	5.1533.28.000
6	Druckfeder 0,5-10 bar DR.33-11	St - verzinkt	5.1533.11.000
7	O-Ring 68 x 3 DO.33-23	NBR	1.2333.23.000
8	Behälter DF.33man	Polycarbonat	8.1133.48.000
9	Filterelement 40 µm DF.33-10	Bronze	5.1133.10.000
10	Trennkappe	Polyamid	3.1133.07.000

Handhabungs-Hinweise

– Filterfeinheit nach ISO 4003, Glasperlentest



Baugruppe 3

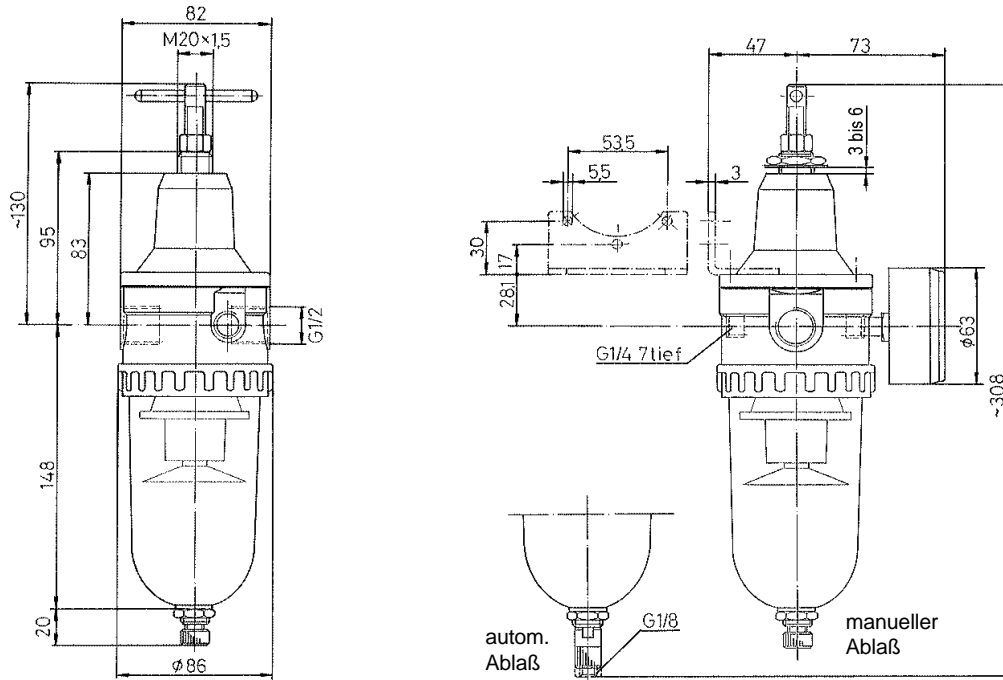
Bestellhinweis

FD. 33	★ ★
Typ	Ausgangsdruck
1 Anschluß	2 Varianten

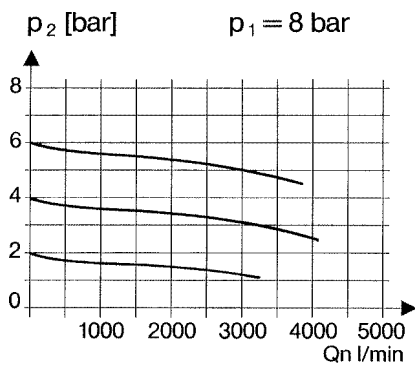
Bestellbeispiel: FD.33 G S AM 0,1-3

Anschluß	
33	G 1/2
1	
Varianten	
G	Manometer ø63
S	Schalttafeleinbau
B	Schutzkorb
HA	Entleerung halbautomatisch
AM	Entleerung automatisch
M	Metallbehälter
2	

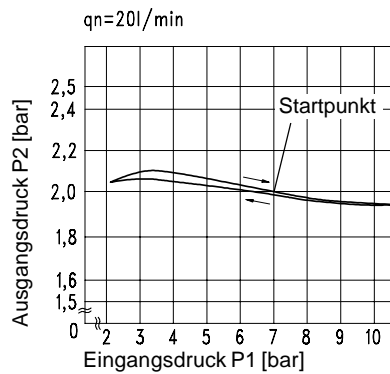
Abmessungen (mm)



Durchflußcharakteristik

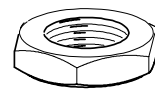


Hysteresis



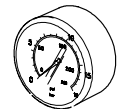
Zubehör

Mutter
M 20 x 1,5



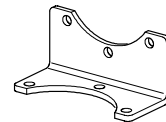
Typ: DR.11-7

Manometer



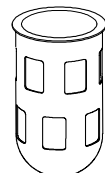
Typ:
G 63. 3/6 R
G 63. 6/10 R
G 63.10/16 R
G 63.16/25 R

Winkel



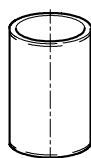
Typ: BW 30

Schutzkorb



Typ: DF.33-11

Filterelement



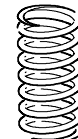
Typ:
8 μ m: DF.33-8

Behälter



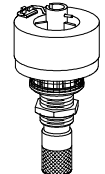
Typ:
Metallb.:DF.33-49

Druckfeder



Typ:
0,1- 3: DR.33-9
0,5- 6: DR.33-35
0,5-16: DR.33-12

Autom. Ablaß



Typ: AM.5