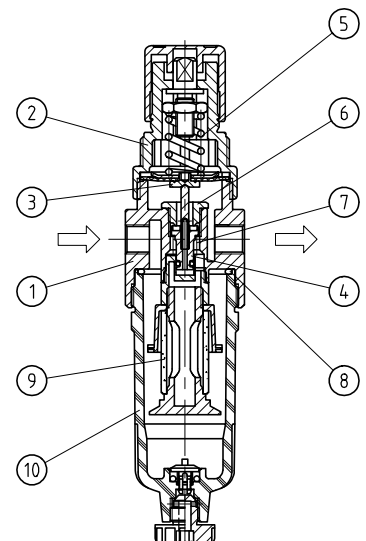


# Filterregler G 1/8, G 1/4

Typ	FD.00	FD.01	
<b>Kenngroßen</b>			
Anschlußgewinde	G 1/8	G 1/4	
Bauart	Membran-Druckregler mit Sekundärentlüftung, Zentrifugalkraft-Prinzip-Sinterfilter		
Einbaulage	Vertikal, Ablassventil unten		
Eingangsdruck	Pe max. 16 bar, Pe max. 25 bar mit Metallbehälter		
Ausgangsdruck	Pa 0,5-10 bar Standard, 0,1-3 bar, 0,2-6 bar, 0,5-16 bar		
Porenweite im Filter	5 µm Standard (absolut)		
Mediums- und			
Umgebungstemperatur	max. 60°C (andere Temperaturbereiche auf Anfrage)		
Behältervolumen	max. 16 cm³ Kondensatmenge		
Kondensatentleerung	halbautomatisch Standard (HA4)		
Befestigungsart	Schalttafeleinbau, Einbau-ø 30,5		
Gewicht	0,308 kg (0,258 kg ohne Manometer)		

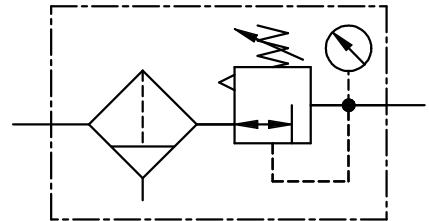


Technische Änderungen vorbehalten!



**Ersatz-Teile** ☞ (Ersatzteilsatz komplett: ESA-FD.00)

Nr.	Benennung	Werkstoff	Bestell-Nr.
1	Kopfstück	Zink - Z 410	---
2	Federhaube DR.00	POM - Ms	8.1500.43.000
3	Membran komplett	NBR - Ms	
4	Ventilkegel	NBR - Ms	
5	Druckfeder 0,5-10 bar	St. - verzinkt	5.1500.14.000
6	Ventilsitz	PA - NBR	---
7	Gegendruckfeder DR.00-2	Niro	5.1500.02.000
8	O-Ring 30 x 2 DF.00-2	NBR	1.1100.02.000
9	Filterelement 5 µm C.00-26	Cellpor	5.2100.26.000
10	Kondensatbehälter C.00 HA4	Polycarbonat	8.2100.84.000



## Baugruppe 0

### Bestellhinweis

<b>FD.</b>	<b>**</b>	<b>*</b>	<b>*</b>
Typ			Ausgangsdruck
<input type="text" value="1"/> Anschluß		<input type="text" value="2"/> Varianten	

Bestellbeispiel: FD.00 G S HA 0,1-3

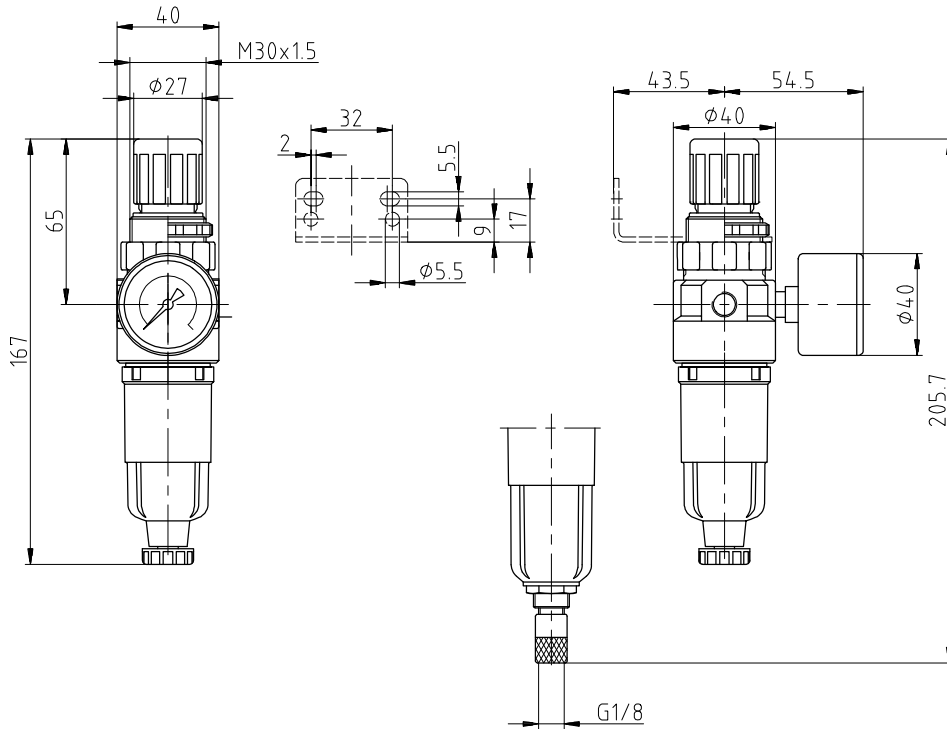
Anschluß	
1	00 G 1/8
	01 G 1/4
Varianten	
2	G Manometer ø40
	S Schalttafeleinbau
	M Metallbehälter
	nur mit halbautomatischer (HA3)
	oder manueller (man) Entleerung

Blatt: FD.00 (03/02)

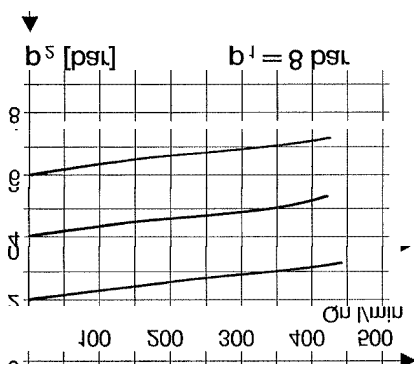
## Handhabungs-Hinweise

- Handrad kann durch Verschieben arretiert werden
- Filterfeinheit nach ISO 4003, Glasperlentest

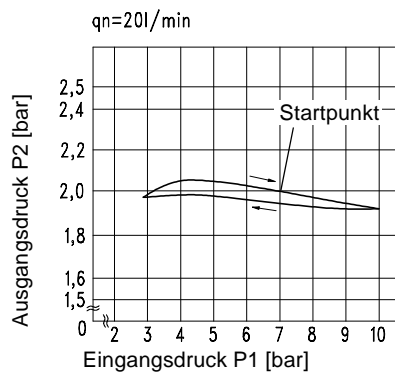
## Abmessungen (mm)



### Durchflußcharakteristik

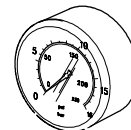


### Hysterese



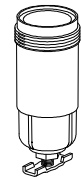
### Zubehör

#### Manometer



Typ:  
G 40. 3/ 6 R  
G 40. 6/10 R  
G 40.10/16 R

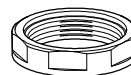
#### Metallbehälter



Typ: C.00 M HA3  
C.00 M man

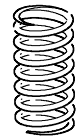
#### Mutter

M 30 x 1,5



Typ: C.00-34

#### Druckfeder



Typ:  
0,1- 3: DR.00-21  
0,5- 6: DR.00-19  
0,5-16: DR.00-20

#### Winkel



Typ: WH.M 30