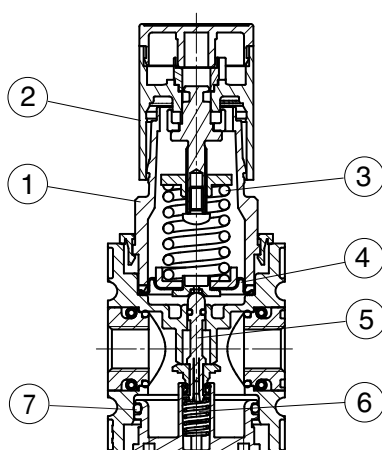


**Druckregelventil mit durchgehender Druckversorgung FUTURA-SERIE**

Typ	KRBE-114/* G	KRBE-138/* G
<b>Kenngroßen</b>		
Anschlussgewinde	G 1/4	G 3/8
Bauart	Membran-Druckregler mit Sekundärentlüftung	
Medium	Druckluft, neutrale Gase	
Einbaulage	beliebig	
Mediums- und Umgebungstemperatur	max. 50 °C	
Eingangsdruck	Pe max. 16 bar	
Ausgangsdruck <span style="border: 1px solid black; padding: 0 2px;">2</span>	0,5-8 bar Standard 0,1-1 bar, 0,1-2 bar, 0,2-4 bar, 0,5-10 bar, 0,5-16 bar	
Befestigungsart	Schalttafeleinbau, Winkel, Wandmontage	
Gewicht	0,292 kg	



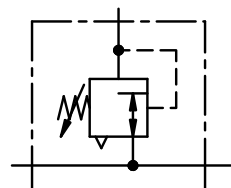
Technische Änderungen vorbehalten!



**Bauteile** ☞ (Service-Kit: KESA.1-1311)

Nr.	Benennung		Werkstoff	Bestell-Nr.
1	Federhaube	BG1	POM	---
2	Handrad	FH.1-625	POM	---
3	Druckfeder	FED.1-703	St verzinkt	---
4	Membran	MEM.1	Ms-NBR-PA6	☞
5	Ventilkegel	C.11-97	Ms-NBR-POM	☞
6	Gegendruckfeder	FED.1-720	Niro	---
7	O-Ring 32x2,5	OR.0-1	NBR	☞

Blatt: KRBE-1 (08/10)



**Baugruppe 1**

**Bestellhinweis**

**KRBE - \*\*\* / \* \***

Typ	<span style="border: 1px solid black; padding: 0 2px;">3</span> Zubehör
<span style="border: 1px solid black; padding: 0 2px;">1</span> Anschluss-Varianten	<span style="border: 1px solid black; padding: 0 2px;">2</span> Ausgangsdruck

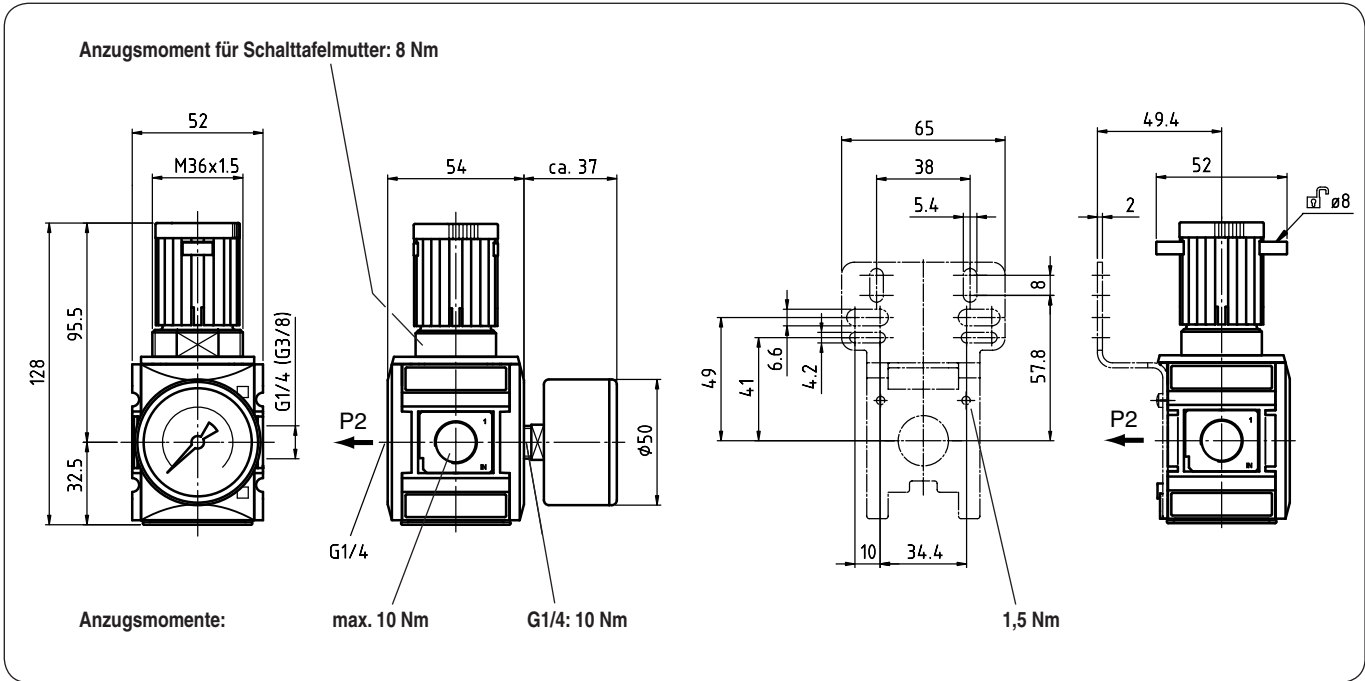
Bestellbeispiel: KRBE-138/8 G

<b>1</b>	<b>Anschluss-Varianten</b>	
	114	G 1/4
	138	G 3/8
	114 NPT	1/4-18 NPT
	138 NPT	3/8-18 NPT
<b>2</b>	<b>Ausgangsdruck</b> (s. Kenngrößentabelle)	
	z.B. 8	0,5 - 8 bar
<b>3</b>	<b>Zubehör</b> (s. Rückseite)	
	S	Schalttafeleinbau

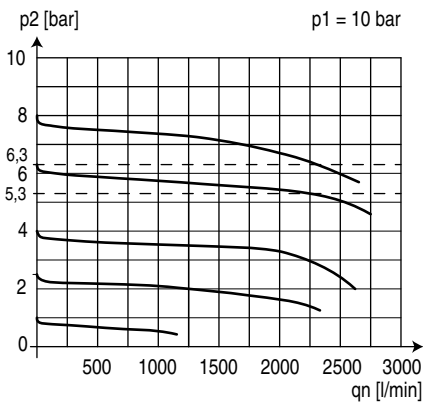
**Handhabungs-Hinweis**

- Handrad kann durch Herunterdrücken arretiert werden
- Handrad kann durch Herausdrehen von zwei Schlosshaken mit 1-2 Vorhängeschlossern (auch E11 möglich) gegen Verstellen gesichert werden
- Zusammenbau mehrerer Einzelgeräte erfordert Koppelpaket(e) KKOP.1

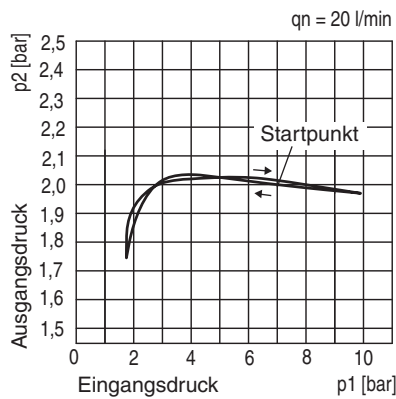
## Abmessungen (mm)



### Durchflusscharakteristik

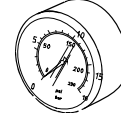


### Hysterese



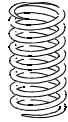
### Zubehör 3

#### Manometer



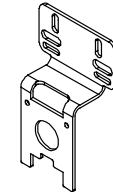
Typ: G 50.2.5 R  
G 50.4 R  
G 50.6 R  
G 50.10 R  
G 50.16 R  
G 50.25 R

#### Druckfeder



Typ:  
0,1- 1: FED.1-700  
0,1- 2: FED.1-701  
0,2- 4: FED.1-702  
0,5- 8: FED.1-703  
0,5-10: FED.1-704  
0,5-16: FED.1-705

#### Befestigungswinkel incl. Schrauben



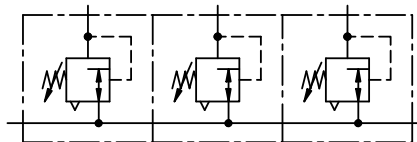
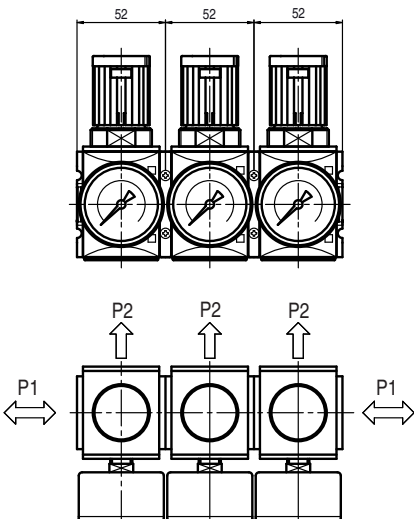
Typ: KBW.1-1225

#### Steckschloss

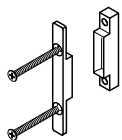


Typ:  
VH.32 mit Schlüssel  
VH.31 ohne Schlüssel

### Anwendungsbeispiel

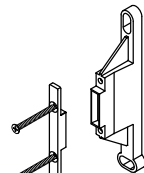


#### Koppelpaket



Typ: KKOP.1

#### Koppelpaket Wandmontage



Typ: KKOP.1W

#### Befestigungswinkel für Schalttafelausbau



Typ: KBW.1-1227

#### Schalttafelmutter M 36 x 1,5



Typ: SM.1