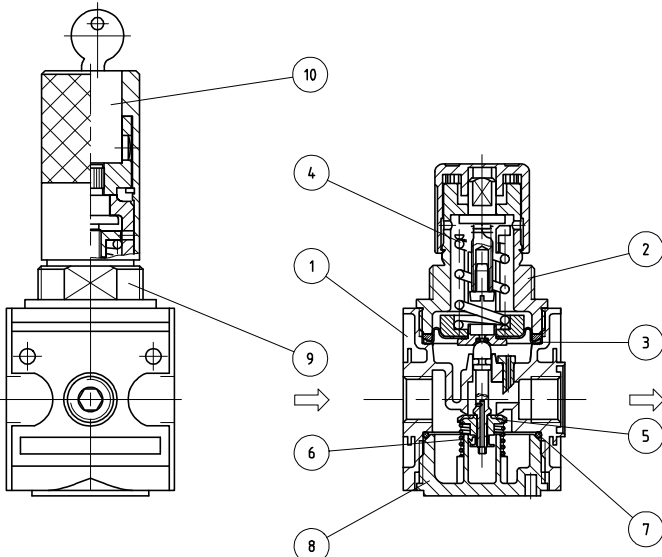


# Druckregelventil G 1/4, G 3/8

Typ	R.11	R.12	
<b>Kenngroßen</b>			
Anschlußgewinde	G 1/4	G 3/8	
Bauart	Membran-Druckregler mit Sekundärentlüftung		
Einbaulage	beliebig		
Eingangsdruck	Pe max. 16 bar		
Ausgangsdruck	Pa 0,5-10 bar Standard, 0,1-3 bar, 0,2-6 bar, 0,5-16 bar		
Mediums- und			
Umgebungstemperatur	max. 60°C (andere Temperaturbereiche auf Anfrage)		
Befestigungsart	Schalttafeleinbau, Einbau-ø 30,5; Winkel oder 2 Durchgangslöcher		
Gewicht	0,415 kg, (0,330 kg ohne Manom.) 0,530 kg abschließbar		

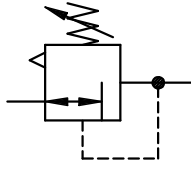


Technische Änderungen vorbehalten!



**Ersatz-Teile** ☞ (Ersatzteilsatz komplett: ESA-R/C.11)

Nr.	Benennung	Werkstoff	Bestell-Nr.
1	Kopfstück	Zink - Z 410	---
2	Federhaube C.00-72	POM - Ms	8.2100.72.000
3	Membran	NBR - Ms	
4	Druckfeder 0-10 bar C.11-83	St. - verzinkt	5.2111.83.000
5	Ventilkegel	NBR - Ms	
6	Gegendruckfeder C.11-87	Niro	5.2111.87.000
7	O-Ring 30 x 2	NBR	
8	Deckel R.11-10	POM	3.1711.10.000
9	Federhaube abschließbar	POM - Al	8.2111.72.001
10	Schließzylinder C.33-52	Ms	5.2133.52.000



### Baugruppe 1

#### Bestellhinweis

	<b>R.</b>	<b>**</b>	<b>*</b>	<b>*</b>	
Typ					Ausgangsdruck
<b>1</b> Anschluß					<b>2</b> Varianten

Bestellhinweis: R.11 G S 0,1-3

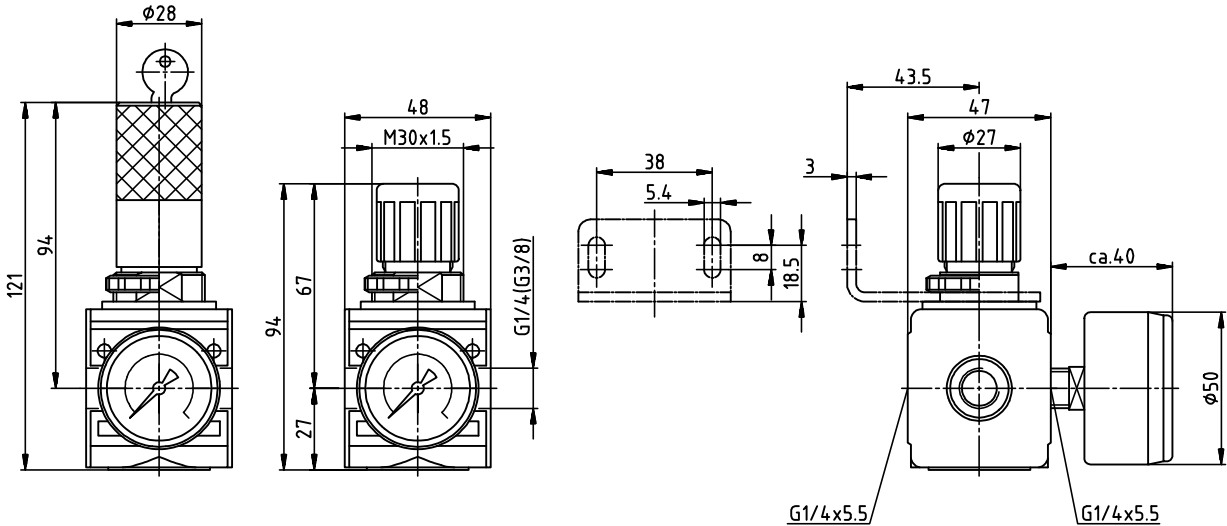
Anschluß	
1	11 G 1/4
	12 G 3/8
Varianten	
2	G Manometer ø50
	S Schalttafeleinbau
	K Handrad abschließbar

Blatt: R.11 (06/03)

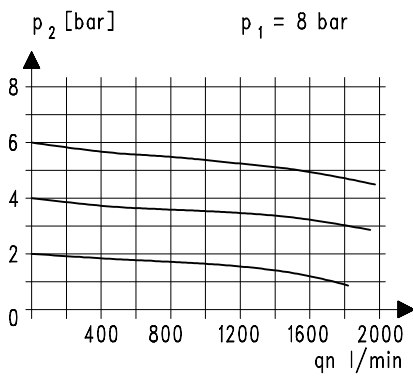
### Handhabungs-Hinweise

- Mit konischen Klammern und Halbgewinden einfache Verblockung
- Zusammenbau mehrerer Einzelgeräte erfordert Koppelpaket(e) KP.11
- Zusammenbau mehrerer Einzelgeräte, mit schmalen Verteiler Z.11, erfordert Koppelpaket(e) KP.11 Z
- Handrad kann durch Herunterdrücken arretiert werden

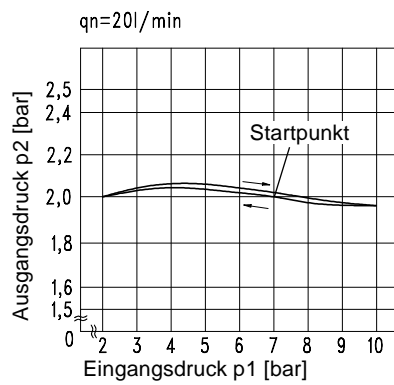
**Abmessungen (mm)**



**Durchflußcharakteristik**

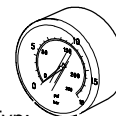


**Hysterese**



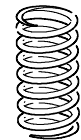
**Zubehör**

**Manometer**



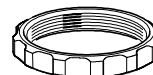
Typ:  
G 50. 3/6 R  
G 50. 6/10 R  
G 50. 10/16 R  
G 50. 16/25 R

**Druckfeder**



Typ:  
0,1- 3: C.11-81  
0,2- 6: C.11-82  
0,5-16: C.11-86

**Mutter  
M 30 x 1,5**



Typ: DR.00-34

**Winkel**



Typ: ZW.11



Typ: MW.30

Technische Änderungen vorbehalten!

Blatt: R.11 (06/03)