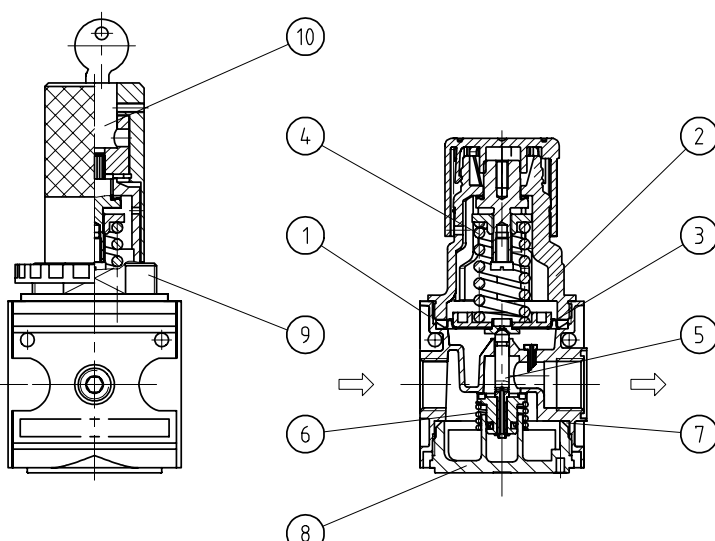
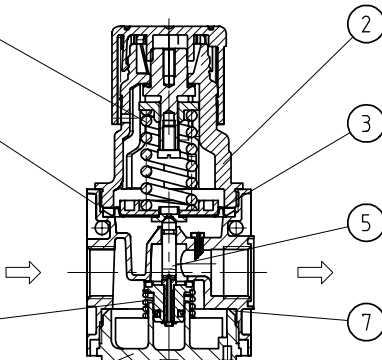


Druckregelventil G 1/2, G 3/4

Typ	R.33	R.34	
Kenngroßen			
Anschlußgewinde	G 1/2	G 3/4	
Bauart	Membran-Druckregler mit Sekundärentlüftung		
Einbaulage	beliebig		
Eingangsdruk	Pe max. 16 bar		
Ausgangsdruck	Pa 0,5-10 bar Standard; 0,1-3 bar; 0,2-6 bar; 0,5-16 bar		
Mediums- und			
Umgebungstemperatur	max. 60°C (andere Temperaturbereiche auf Anfrage)		
Befestigungsart	Schalttafeleinbau, Einbaudurchmesser ø50,5		
	Winkel oder 2 Durchgangslöcher		
Gewicht	0,935 kg, (0,850 kg ohne Manometer)		
	1,044 kg abschließbar		

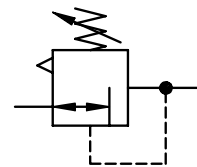


Technische Änderungen vorbehalten!

Ersatz-Teile (Ersatzteilsatz komplett: ESA-R.33)

Nr.	Benennung	Werkstoff	Bestell-Nr.
1	Kopfstück	Zink - Z 410	---
2	Federhaube	C.33-77 POM - Ms	8.2133.77.000
3	Membran	NBR - Ms	
4	Druckfeder 0-10 bar	C.33-8 St. - verzinkt	5.2133.08.000
5	Ventilkegel	NBR - Ms	
6	Gegendruckfeder	C.33-22 Niro	5.2133.22.000
7	O-Ring 50 x 2	NBR	
8	Deckel	R.33-10 PBT	3.1733.10.000
9	Federhaube abschließbar	C.33-K POM - Al	8.2133.72.001
10	Schließzylinder	C.33-52 Ms	5.2133.52.000



Baugruppe 3

Bestellhinweis

	R.	**	*	*	
Typ				Ausgangsdruck	
1	Anschluß		2	Varianten	

Bestellhinweis: R.33 G S 0,1-3

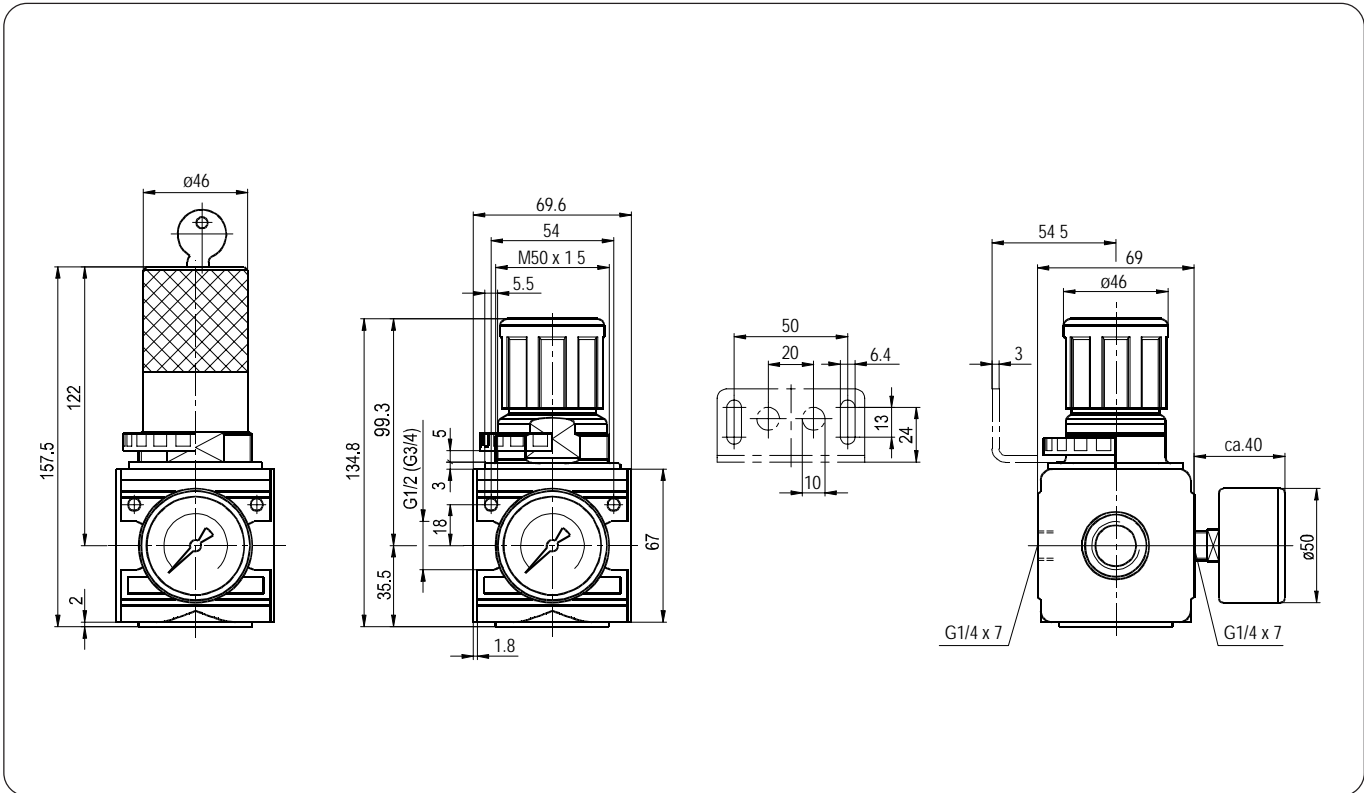
Anschluß	
1	33 G 1/2
	34 G 3/4
Varianten	
2	G Manometer ø50
	S Schalttafeleinbau
	K Handrad abschließbar

Handhabungs-Hinweise

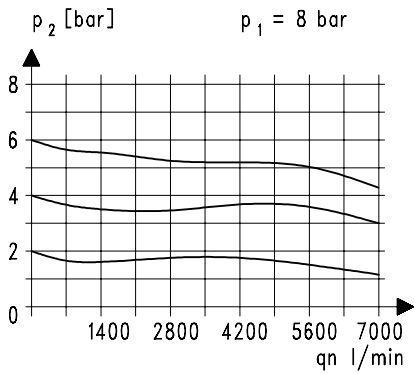
- Mit konischen Klammern und Halbgewinden einfache Verblockung
- Zusammenbau mehrerer Einzelgeräte erfordert Koppelpaket(e) KP.33
- Zusammenbau mehrerer Einzelgeräte, mit schmalen Verteiler Z.33, erfordert Koppelpaket(e) KP.33 Z
- Handrad kann durch Herunterdrücken arretiert werden

Blatt: R.33 (10/03)

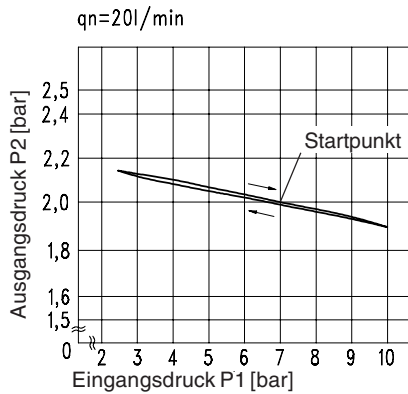
Abmessungen (mm)



Durchflußcharakteristik

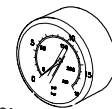


Hysterese



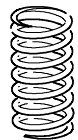
Zubehör

Manometer



Typ:
G 50. 3/ 6 R
G 50. 6/10 R
G 50.10/16 R
G 50.16/25 R

Druckfeder



Typ:
0,1- 3: C.33- 6
0,2- 6: C.33- 7
0,5-16: C.33-66

Mutter
M 50 x 1,5



Typ: C.33-42

Winkel



Typ: ZW.33



Typ: MW.50