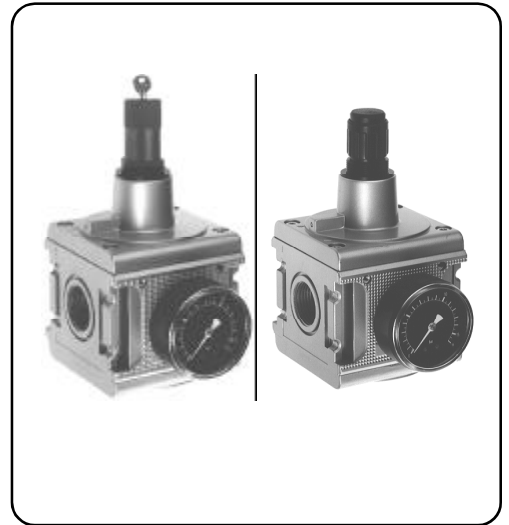
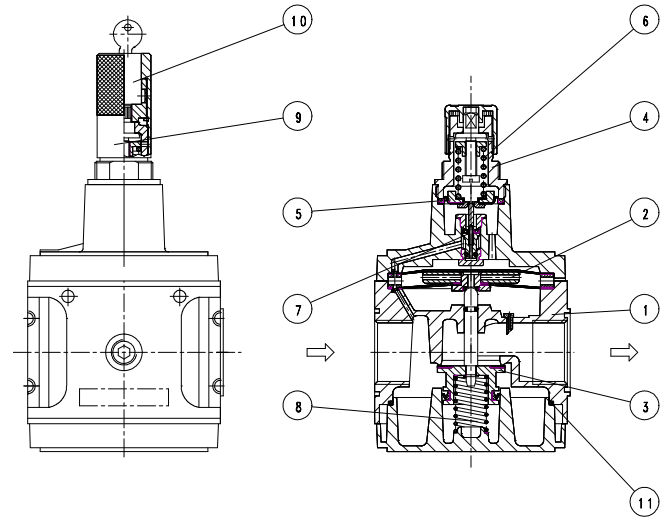


Druckregelventil G 3/4, G 1

Typ	R.54	R.55	
Kenngrößen			
Anschlußgewinde	G 3/4	G 1	
Bauart	Membran-Druckregler mit Sekundärentlüftung, pilotgesteuert		
Einbaulage	beliebig		
Eingangsdruck	Pe max. 25 bar		
Ausgangsdruck	Pa 0,5-10 bar Standard; 0,1-3 bar; 0,2-6 bar; 0,5-16 bar		
Eigenluftverbrauch	0,5 l/min (max.)		
Mediums- und Umgebungstemperatur	max. 50°C (andere Temperaturbereiche auf Anfrage)		
Befestigungsart	Leitungseinbau, Winkel		
Gewicht	1,554 kg. (1,460 kg ohne Manometer)		
	1,664 kg abschließbar		

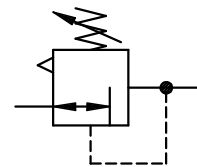


Technische Änderungen vorbehalten!



Ersatz-Teile ☞ (Ersatzteilsatz komplett: ESA-R.55)

Nr.	Benennung	Werkstoff	Bestell-Nr.
1	Kopfstück	Al	---
2	Membran	NBR-Ms-Al	
3	Ventilkegel	Ms-NBR	
4	Federhaube	POM-Ms	8.2100.72.000
5	Membran	NBR - Ms	
6	Druckfeder 0-10 bar C.11-83	St-verzinkt	5.2111.83.000
7	Ventilkegel	Ms-NBR	
8	Gegendruckfeder C.55-22	Niro	5.2155.22.000
9	Federhaube abschließbar	POM - Al	8.2111.72.001
10	Schließzylinder C.33-52	Ms	5.2133.52.000
11	O-Ring 81 x 2	NBR	



Baugruppe 5

Bestellhinweis

	R.	**	*	*
Typ				Ausgangsdruck
1 Anschluß				2 Varianten

Bestellhinweis: R.55 G 0,1-3

Anschluß	
1	54 G 3/4
	55 G 1
Varianten	
2	G Manometer ø63
	K Handrad abschließbar

Blatt: R.55 (1/1/02)

Handhabungs-Hinweise

- Mit konischen Klammern und Halbgewinden einfache Verblockung
- Zusammenbau mehrerer Einzelgeräte erfordert Koppelpaket(e) KP.55
- Zusammenbau mehrerer Einzelgeräte, mit schmalen Verteiler Z.5- oder Kugelhahn K.55 erfordert Koppelpaket(e) KP.55 Z
- Handrad kann durch Herunterdrücken arretiert werden

