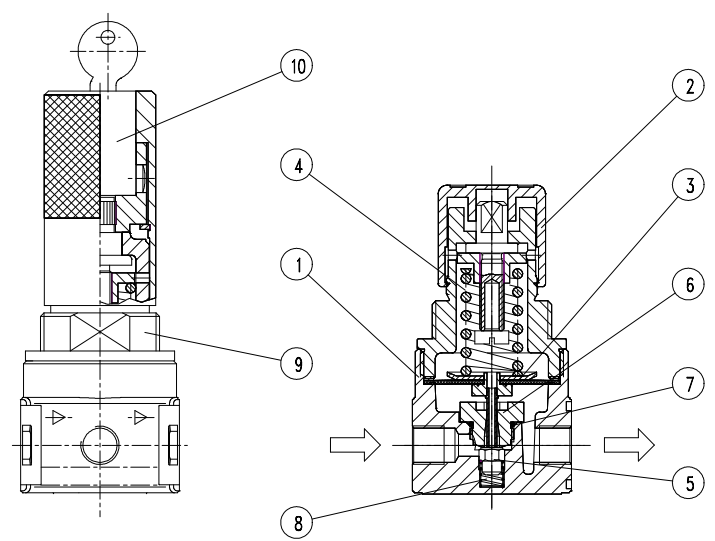


Druckregelventil G 1/8, G 1/4

Typ	RE.00	RE.01	
Kenngrößen			
Anschlußgewinde	G 1/8	G 1/4	
Bauart	Membran-Druckregler mit Sekundärentlüftung		
Einbaulage	beliebig		
Eingangsdruck	Pe max. 16 bar		
Ausgangsdruck	Pa 0,5-10 bar Standard, 0,1-3 bar, 0,2-6 bar		
Mediums- und			
Umgebungstemperatur	max. 60°C (andere Temperaturbereiche auf Anfrage)		
Befestigungsart	Schalttafeleinbau, Einbau-ø 30,5; Winkel		
Gewicht	0,240 kg (0,345 kg abschließbar)		

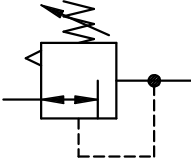


Technische Änderungen vorbehalten!



Ersatz-Teile (Ersatzteilsatz komplett: ESA-RE.00)

Nr.	Benennung	Werkstoff	Bestell-Nr.
1	Kopfstück	Zink - Z 410	---
2	Federhaube	C.00-72	POM - Ms 8.2100.72.000
3	Membran	NBR - Ms	
4	Druckfeder 0-10 bar	C.11-83	St. - verzinkt 5.2111.83.000
5	Ventilkegel	NBR - Ms	
6	Ventilsitz	RE.00-2	POM 7.1700.02.600
7	O-Ring 9 x 2	NBR	
8	Gegendruckfeder	DR.022-5	Niro 5.1500.05.700
9	Federhaube abschließb.	C.11-K	POM - Al 8.2111.72.001
10	Schließzylinder	C.33-52	Ms 5.2133.52.000



Baugruppe 0

Bestellhinweis

RE. ** * *

Typ Ausgangsdruck

1 Anschluß 2 Varianten

Bestellhinweis: RE.00 G S 0,1-3

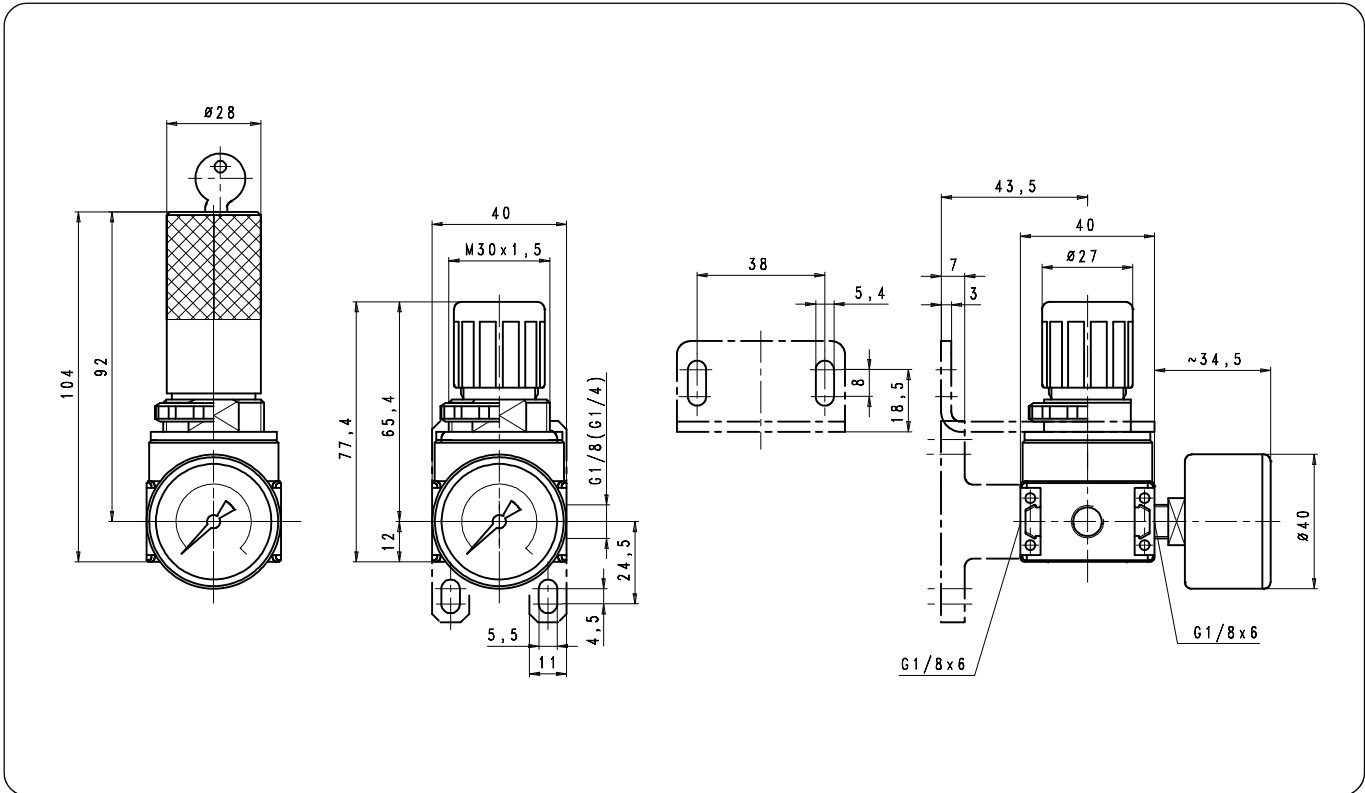
Anschluß	
1	00 G 1/8
	01 G 1/4
Varianten	
2	G Manometer ø40
	S Schalttafeleinbau
	K Handrad abschließbar

Blatt: RE.00 (10/02)

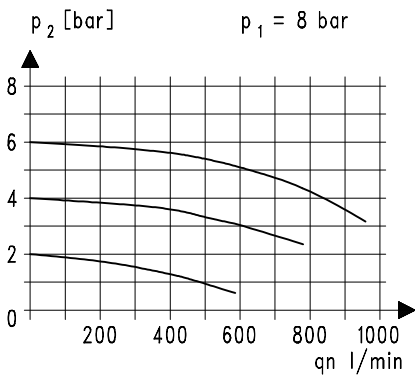
Handhabungs-Hinweise

- Mit konischen Klammern einfache Verblockung (ohne Werkzeug)
- Zusammenbau mehrerer Einzelgeräte erfordert Koppelpaket(e) KP.00 (Pe max. 12 bar)
- Handrad kann durch Herunterdrücken arretiert werden

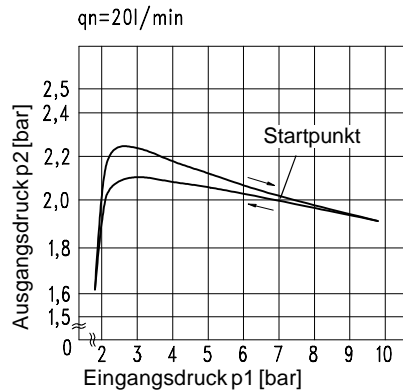
Abmessungen (mm)



Durchflußcharakteristik

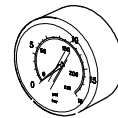


Hysterese



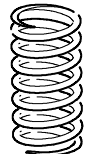
Zubehör

Manometer



Typ:
G 40. 3/ 6 R
G 40. 6/10 R
G 40.10/16 R

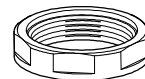
Druckfeder



Typ:
0,1- 3: C.11-81
0,2- 6: C.11-82

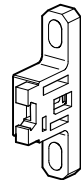
Mutter

M 30 x 1,5



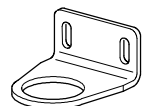
Typ: C.00-34

Winkel - Bausatz



Typ: ZW.00

Winkel



Typ: MW.30