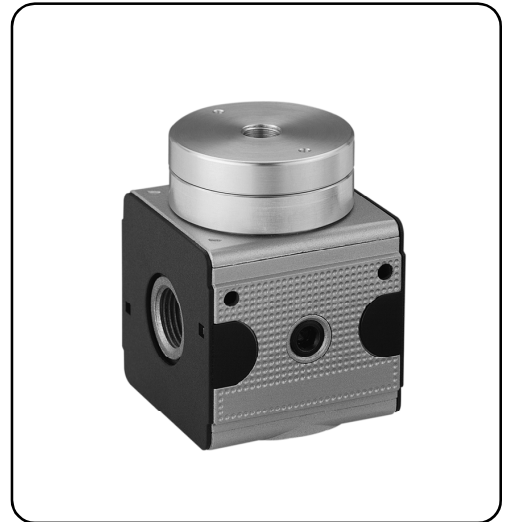
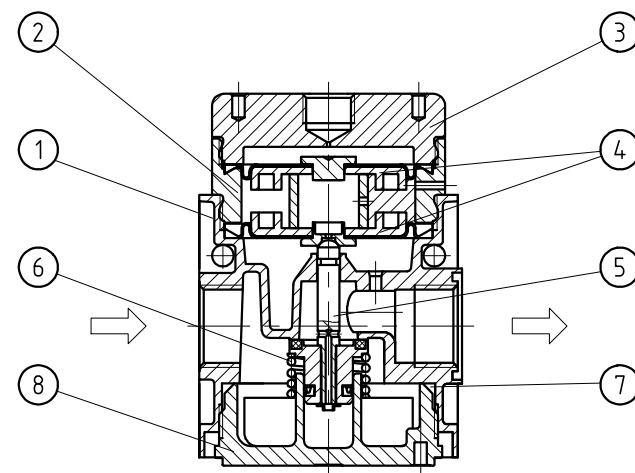


Druckregelventil G 3/8, G 1/2, G 3/4

Typ	RI.32	RI.33	RI.34
Kenngrößen			
Anschlußgewinde	G 3/8	G 1/2	G 3/4
Bauart	Membran-Druckregler mit Sekundärentlüftung		
	pneumatisch ferngesteuert		
Einbaulage	beliebig		
Eingangsdruck	Pe max. 16 bar		
Ausgangsdruck	entspricht dem Pilotregler (Pa max. 16 bar)		
Mediums- und			
Umgebungstemperatur	max. 60°C		
Befestigungsart	Schalttafeleinbau, Einbau-ø 50,5; Winkel oder		
	2 Durchgangslöcher		
Gewicht	0,810 kg, (0,720 kg ohne Manometer)		



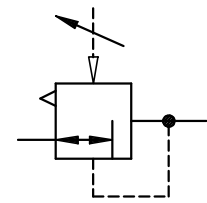
Technische Änderungen vorbehalten!



Ersatz-Teile

☞ (Ersatzteilsatz komplett: ESA-RI.33)

Nr.	Benennung	Werkstoff	Bestell-Nr.
1	Kopfstück	Zink - Z 410	---
2	Steuerdruckhaube R.33-17	Ms	2.1733.17.000
3	Deckel R.33-16	Ms	2.1733.16.000
4	Membran	NBR - Ms	
5	Ventilkegel	NBR - Ms	
6	Gegendruckfeder C.33-22	Niro	5.2133.22.000
7	O-Ring 50 x 2	NBR	
8	Deckel R.33-10	POM	3.1733.10.000



Baugruppe 3

Bestellhinweis

RI. 33 ★

Typ	★
1 Anschluß	2 Varianten

Bestellhinweis: RI.33

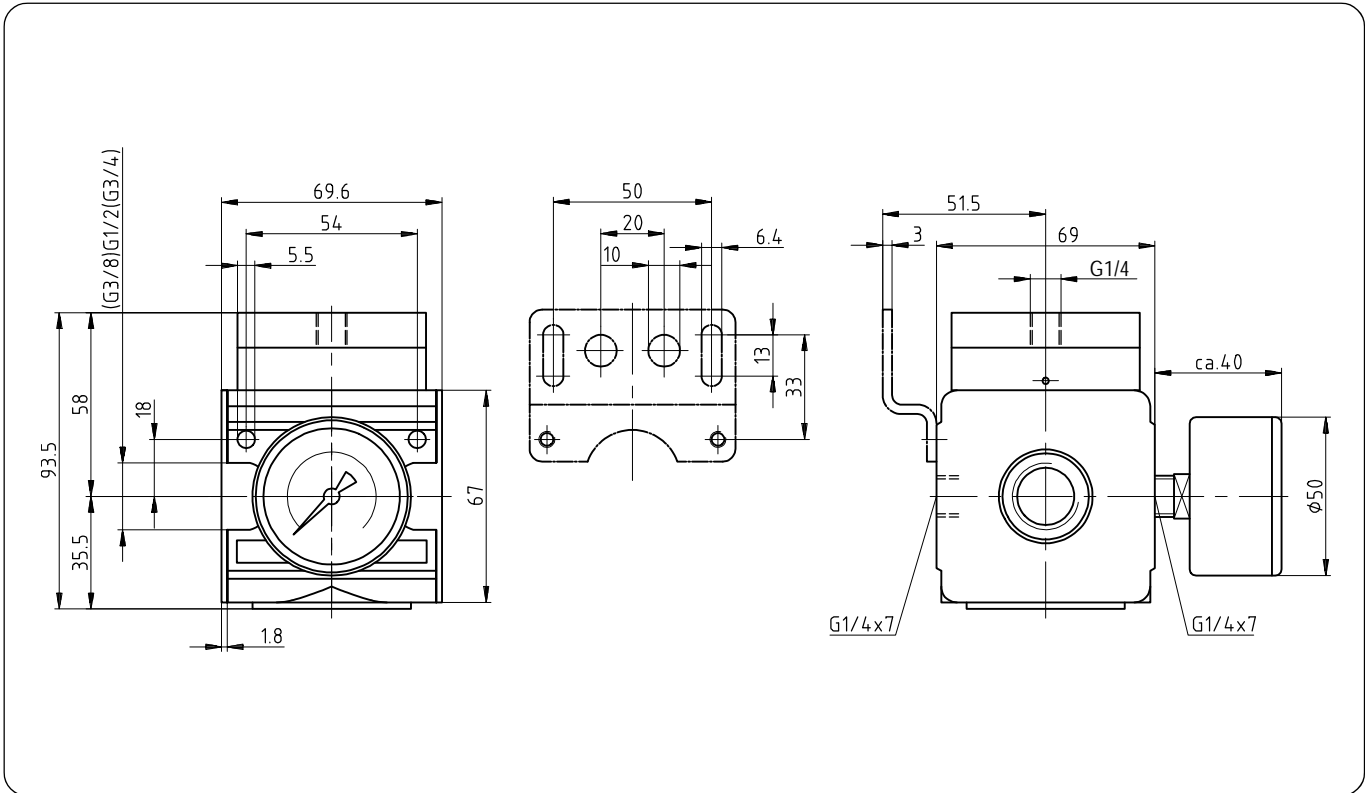
Anschluß	
1	32 G 3/8
	33 G 1/2
	34 G 3/4
Varianten	
2	G Manometer ø50

Blatt: RI.33 (07/02)

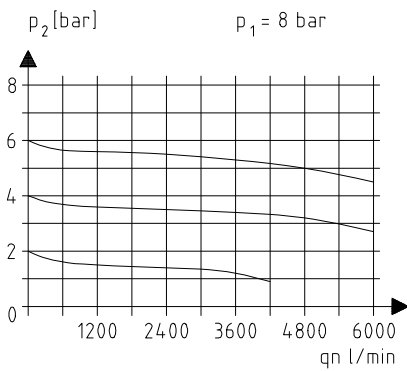
Handhabungs-Hinweise

- Mit konischen Klammern und Halbgewinden einfache Verblockung
- Zusammenbau mehrerer Einzelgeräte erfordert Koppelpaket(e) KP.33
- Zusammenbau mehrerer Einzelgeräte, mit schmalen Verteiler Z.33, erfordert Koppelpaket(e) KP.33 Z

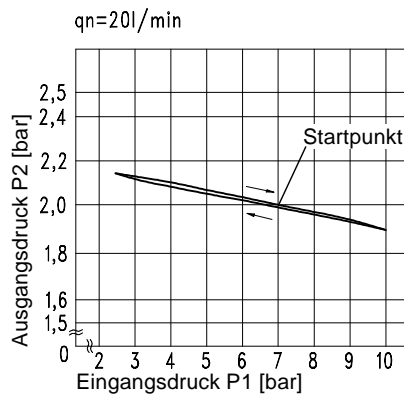
Abmessungen (mm)



Durchflußcharakteristik

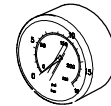


Hysterese



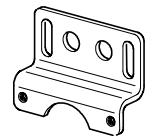
Zubehör

Manometer



Typ:
G 50. 3/ 6 R
G 50. 6/10 R
G 50.10/16 R
G 50.16/25 R

Winkel



Typ: ZW.33

Einsatzbeispiel

