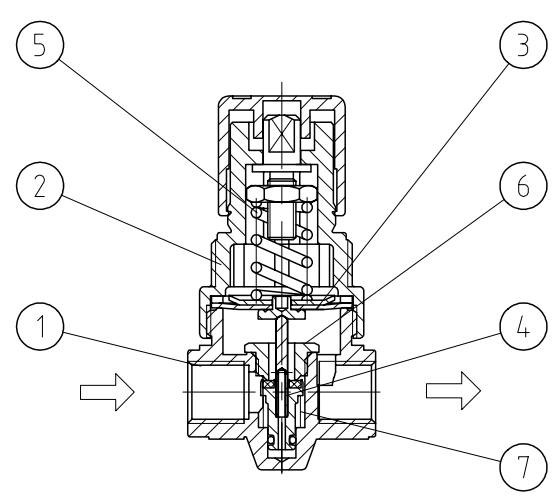


Druckregelventil G 1/8, G 1/4 Bremsflüssigkeit

Typ	DR.00 B	DR.01 B	
Kenngrößen			
Anschlußgewinde	G 1/8	G 1/4	
Medium	Bremsflüssigkeit		
Bauart	Membran-Druckregler ohne Sekundärentlüftung		
Einbaulage	beliebig		
Eingangsdruck	Pe max. 25 bar		
Ausgangsdruck	Pa 0,5-10 bar Standard, 0,1-3 bar, 0,2-6 bar, 0,5-16 bar		
Mediums- und			
Umgebungstemperatur	max. 50°C		
Befestigungsart	Schalttafeleinbau, Einbau- ø30,5		
Gewicht	0,200 kg		

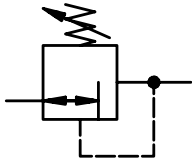


Technische Änderungen vorbehalten!



Ersatz-Teile ☞ (Ersatzteilsatz komplett: ESA-DR.01 B)

Nr.	Benennung	Werkstoff	Bestell-Nr.
1	Kopfstück	Ms	---
2	Federhaube DR.00	POM - Ms	8.1500.43.000
3	Membran	EPDM - Ms	
4	Ventilkegel	EPDM - Ms	
5	Druckfeder 0-10 bar DR.00-14	St. - verzinkt	5.1500.14.000
6	Ventilsitz DR.00-62	Ms	8.1500.62.001
6	O-Ring 9 x 1,5	EPDM	
7	Gegendruckfeder DR.00-27	Niro	5.1500.27.000



Baugruppe 0

Bestellhinweis

DR. * * B * *

Typ	Ausgangsdruck
1 Anschluß	2 Varianten

Bestellbeispiel: DR.01 B S 0,1-3

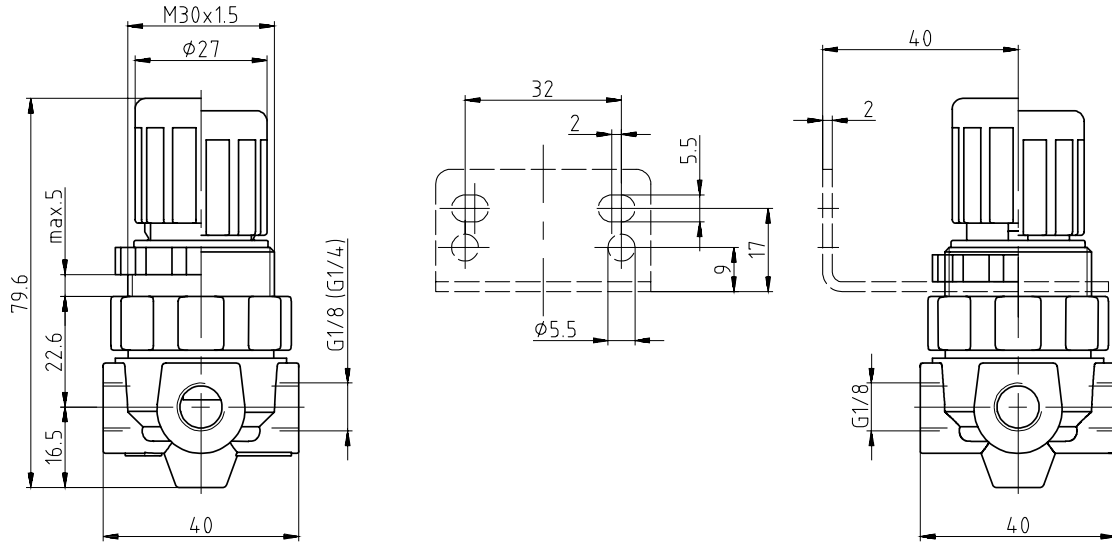
Anschluß	
1	00 G 1/8
	01 G 1/4
Varianten	
2	S Schalttafeleinbau

Blatt: DR.01 B (11/02)

Handhabungs-Hinweise

- Handrad kann durch Herunterdrücken arretiert werden

Abmessungen (mm)



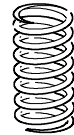
Zubehör

Mutter
M 30 x 1,5



Typ: DR.00-34

Druckfeder



Typ:
0,1- 3: DR.00-21
0,2- 6: DR.00-19
0,5-16: DR.00-20

Winkel



Typ: WH.M 30

Technische Änderungen vorbehalten!

Blatt: DR.01 B (11/02)