

Druckregelventil G 3/4, G 1

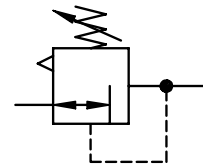
Typ	DR.54	DR.55	
Kenngrößen			
Anschlußgewinde	G 3/4	G 1	
Bauart	Membran-Druckregler mit Sekundärentlüftung		
Einbaulage	beliebig		
Eingangsdruck	Pe max . 25 bar		
Ausgangsdruck	Pa 0,5- 10 bar Standard, 0,5- 3 bar, 0,5- 6 bar, 0,5- 16 bar		
Mediums- und			
Umgebungstemperatur	max. 80°C (andere Temp.-Bereiche auf Anfrage)		
Befestigungsart	Winkel		
Gewicht	2,200 kg (2,100 kg ohne Manometer)		



Technische Änderungen vorbehalten!

Ersatz-Teile (Ersatzteilsatz komplett: ESA-DR.55)

Nr.	Benennung	Werkstoff	Bestell-Nr.
1	Kopfstück	Al	---
2	Federhaube DR.55	Al - Ms	8.1555.02.000.1
3	Membran	NBR - Ms	
4	Ventilkegel	NBR - Ms	
5	Druckfeder DR.55-10	St. - verzinkt	5.1555.10.000
6	Gegendruckfeder DR.55-22	Niro	5.1555.22.000



Baugruppe 5

Bestellhinweis

DR. ** * *

Typ	Ausgangsdruck
1 Anschluß	2 Varianten

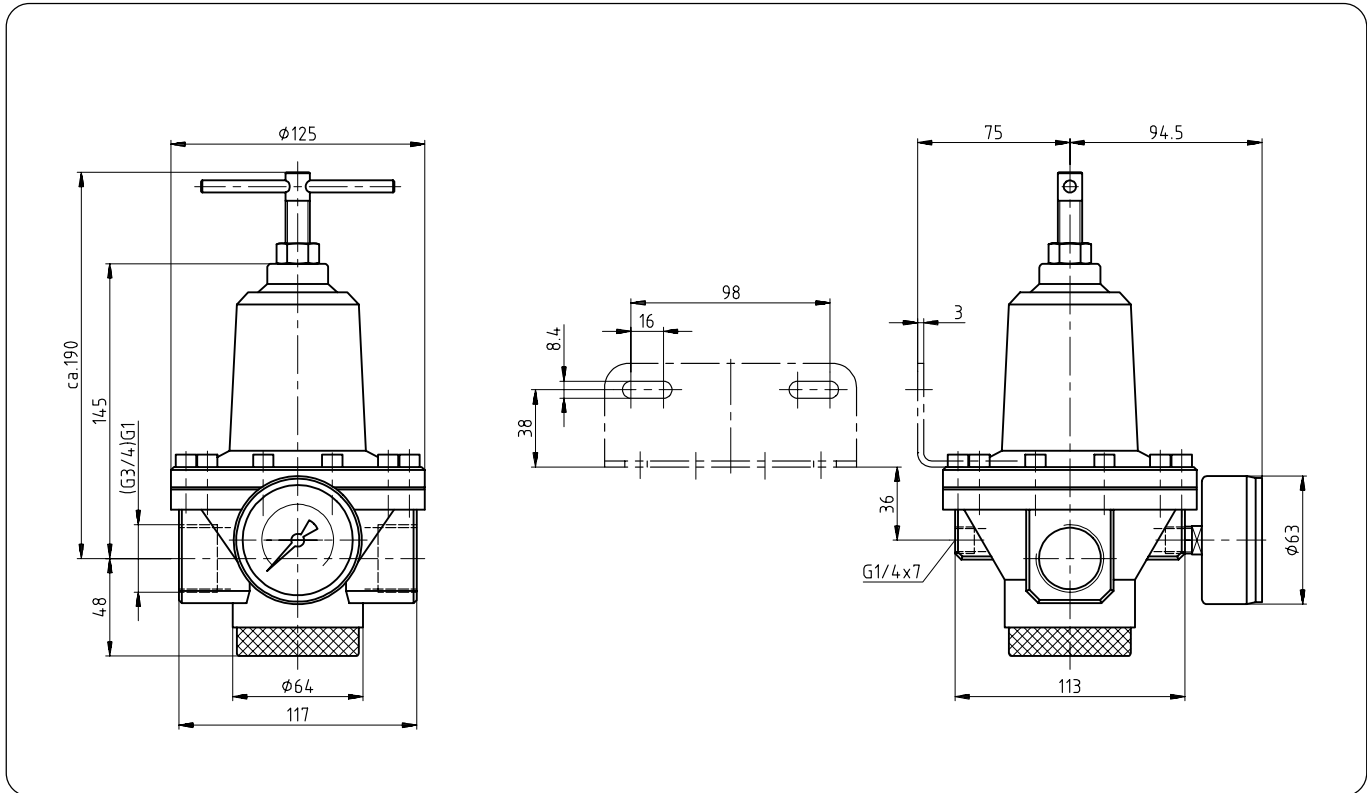
Bestellbeispiel: DR.55 G 0,5-3

Anschluß	
1	54 G 3/4
	55 G 1
Varianten	
2	G Manometer ø 63

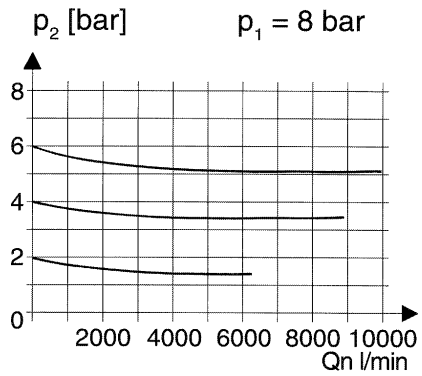
Handhabungs-Hinweise

Blatt: DR.55 (08/98)

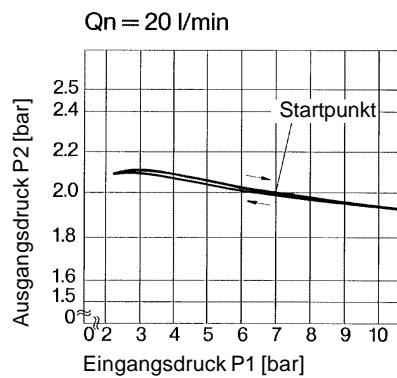
Abmessungen (mm)



Durchflußcharakteristik

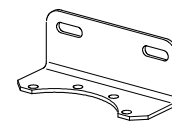


Hysterese



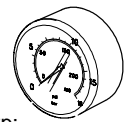
Zubehör

Winkel



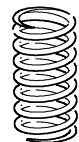
Typ: BW.50

Manometer



Typ:
G 63. 3/6 R
G 63. 6/10 R
G 63.10/16 R
G 63.16/25 R

Druckfeder



Typ:
0,5- 3: DR.55-29
0,5- 6: DR.55-30
0,5-16: DR.55-28