

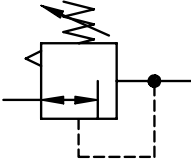
Druckregelventil G 1 1/4, G 1 1/2

Typ	DRP.76	DRP.77	
Kenngrößen			
Anschlußgewinde	G 1 1/4	G 1 1/2	
Bauart	Membran-Druckregler mit Sekundärentlüftung		
	pilotgesteuert		
Einbaulage	beliebig		
Eingangsdruck	Pe max. 25 bar		
Ausgangsdruck	Pa 0,5-10 bar Standard, 0,1-3 bar, 0,5-6 bar, 0,5-16 bar		
Mediums- und			
Umgebungstemperatur	max. 60°C (andere Temperaturbereiche auf Anfrage)		
Befestigungsart	Winkel		
Gewicht	3,040 kg		



Ersatz-Teile ☞ (Ersatzteilsatz komplett: ESA-DRP.77)

Nr.	Benennung	Werkstoff	Bestell-Nr.
1	Kopfstück	Al	---
2	Membran komplett	NBR - Al - Ms	
3	Membran DRI.55-5	NBR	5.1555.05.100
4	Ventilkegel komplett	NBR - Ms	
5	Gegendruckfeder DR.77-5	Niro	5.1577.05.000
6	Federhaube komplett C.00-72	POM - Ms	8.2100.72.000
7	Membran	NBR - Ms	
8	Ventilkegel	NBR - Ms	
9	Druckfeder 0 - 10 bar C.11-83	St. - verzinkt	5.2111.83.000



Baugruppe 7

Bestellhinweis

DRP. ** * *

Typ	Ausgangsdruck
1 Anschluß	2 Varianten

Bestellbeispiel: DRP.77 G 0,1-3

Anschluß	
1	76 G 1 1/4
	77 G 1 1/2
Varianten	
2	G Manometer ø63
	K Handrad abschließbar

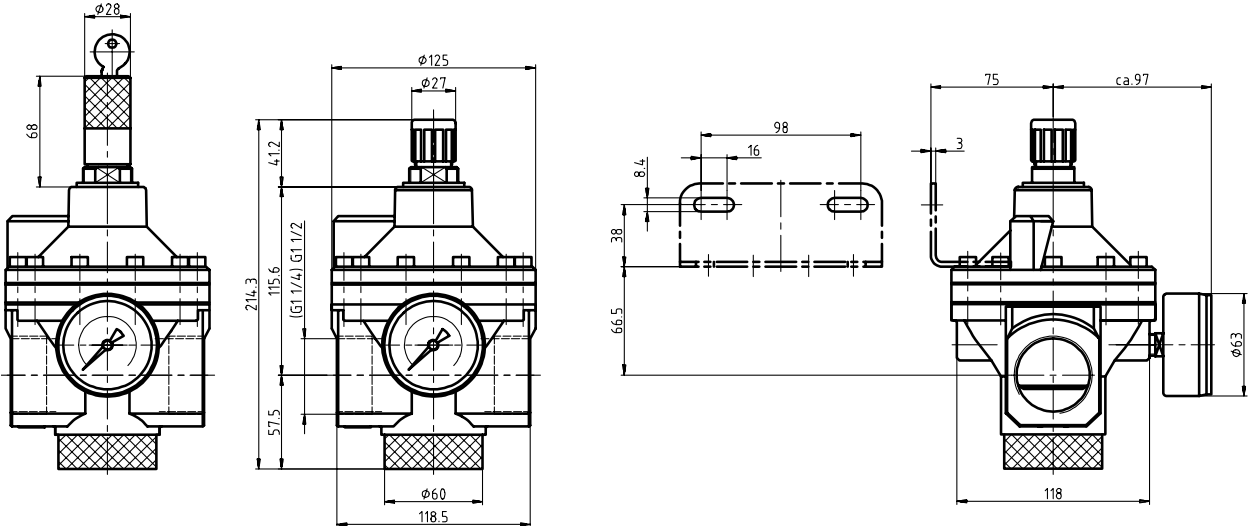
Handhabungs-Hinweise

– Handrad kann durch Herunterdrücken arretiert werden

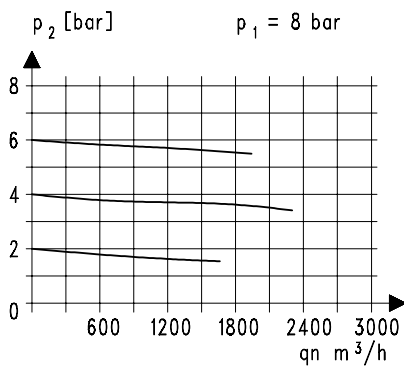
Technische Änderungen vorbehalten!

Blatt: DRP.77 (02/01)

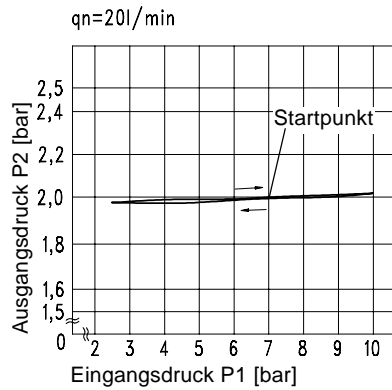
Abmessungen (mm)



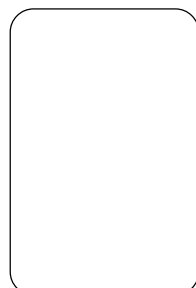
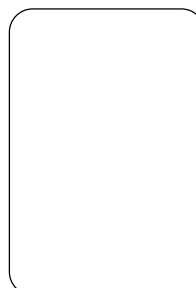
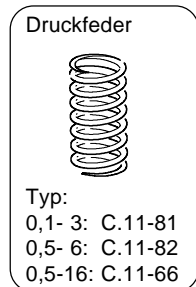
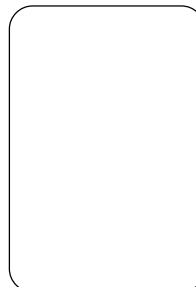
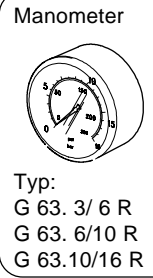
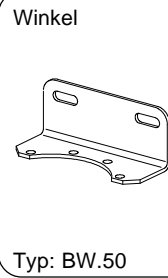
Durchflußcharakteristik



Hysterese



Zubehör



Technische Änderungen vorbehalten!

Blatt: DRP.77 (02/01)