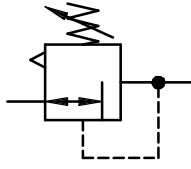
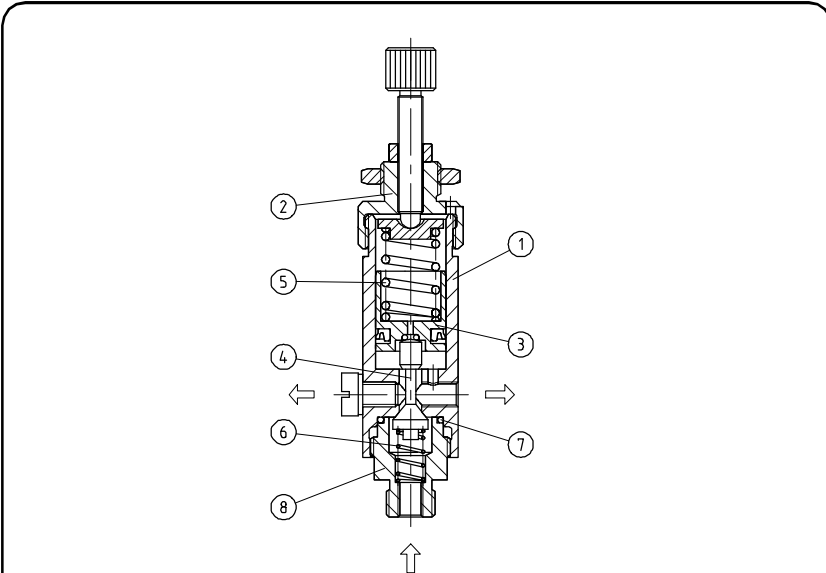


Druckregelventil M 5

Typ	DR.M 5	
Kenngrößen		
Anschlußgewinde	M5	
Bauart	Kolben-Druckregler mit Sekundärentlüftung	
Einbaulage	beliebig	
Eingangsdruck	Pe max. 16 bar	
Ausgangsdruck	Pa 0,5-8 bar	
Mediums- und		
Umgebungstemperatur	max. 60°C	
Befestigungsart	Schalttafeleinbau, Einbau ø12,5	
Gewicht	0,080 kg	



Technische Änderungen vorbehalten!



Baugruppe M 5

Bestellhinweis

DR. M 5 ★ ★

Typ			Ausgangsdruck
1 Anschluß		2 Varianten	

Ersatz-Teile

(Ersatzteilsatz komplett: ESA-DR.M5)

Nr.	Benennung	Werkstoff	Bestell-Nr.
1	Kopfstück	Al	---
2	Federhaube DR.M5-3	Ms - Niro	7.15M5.03.000
3	Kolben	NBR - Ms	
4	Ventilkegel	NBR - Ms - Niro	
5	Druckfeder DR.M5-21	St. - verzinkt	5.15M5.21.000
6	Gegendruckfeder DR.M5-18	Niro	5.15M5.18.000
7	O-Ring 10,8 x 1,2	NBR	
8	Bodenschraube DR.M5-2	Ms	2.15M5.02.000

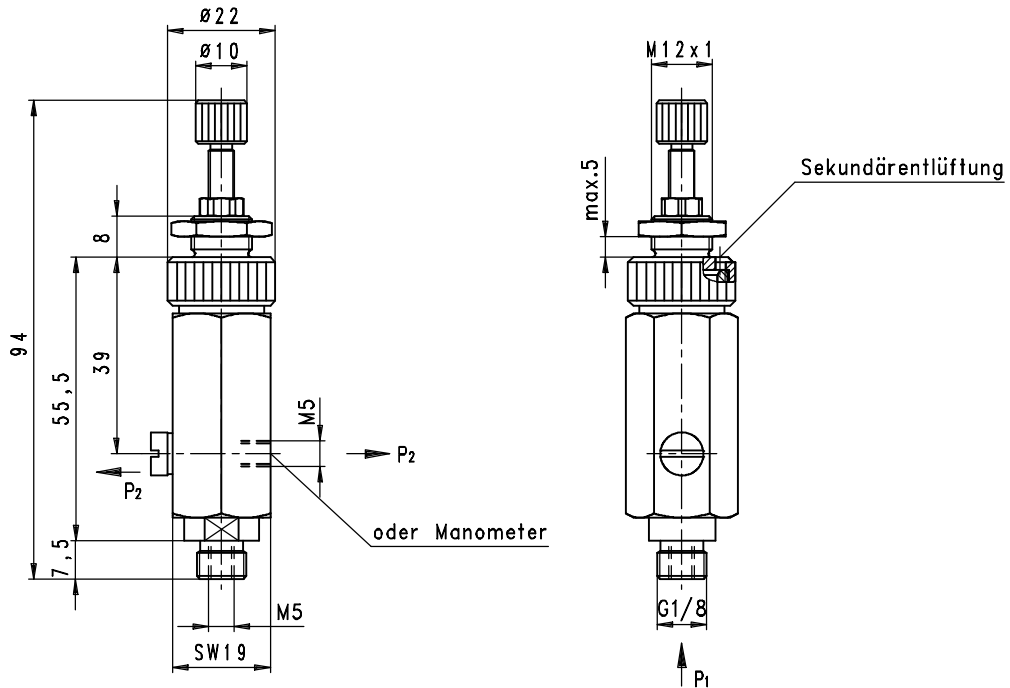
Bestellbeispiel: DR.M 5 S 0,5-8

Anschluß	
1	
Varianten	
2	G Manometer ø25

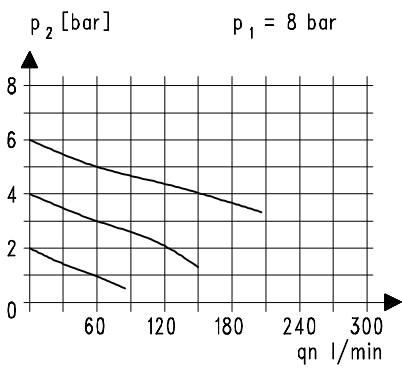
Handhabungs-Hinweise

Blatt: DR.M5 (08/99)

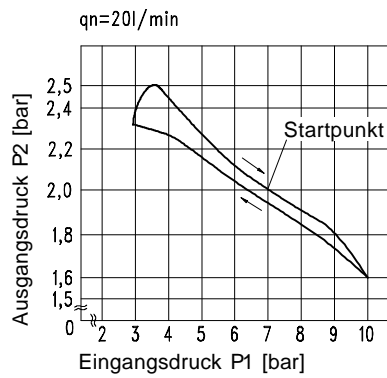
Abmessungen (mm)



Durchflußcharakteristik

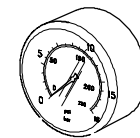


Hysterese

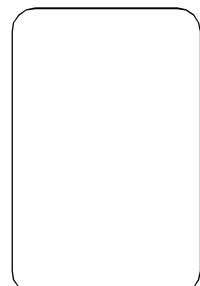
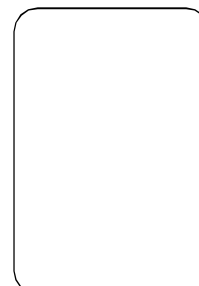
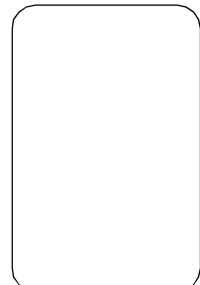
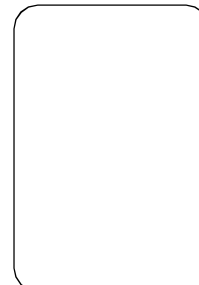


Zubehör

Manometer



Typ: G 25. 6/10R



Technische Änderungen vorbehalten!

Blatt: DR.M5 (08/99)