

# Präzisions-Druckregler G 1/4

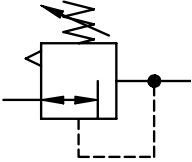
Typ	<b>DRF.31</b>		
<b>Kenngrößen</b>			
Anschlußgewinde	G 1/4		
Bauart	Membran-Druckregler mit Sekundärentlüftung		
Einbaulage	beliebig		
Eingangsdruck	Pe max. 16 bar		
Ausgangsdruck	Pa 0-1 bar, 0,5-3 bar, 0,5-6 bar, 0,5-10 bar		
Mediums- und			
Umgebungstemperatur	max. 80°C (andere Temperaturbereiche auf Anfrage)		
Befestigungsart	Schalttafeleinbau, Einbau- ø20,5; Winkel		
Gewicht	1,020 kg, ( 1,120 kg mit Manometer)		



Technische Änderungen vorbehalten!

**Ersatz-Teile** ( Ersatzteilsatz komplett: ESA-DRF.31)

Nr	Benennung	Werkstoff	Bestell-Nr.
1	Kopfstück	Zink - Z 410	---
2	Federhaube	Zink - Z 410	---
3	Membran	FPM	
4	Ventilkegel kompl.	FPM	
5	Druckfeder 0,5-3 bar	DRF.31-9	St. - verzinkt 5.6231.09.200
	Druckfeder 0,5-3 bar	DR.33-9	St. - verzinkt 5.1533.09.000
	Druckfeder 0,5-6 bar	DR.33-35	St. - verzinkt 5.1533.35.000
	Druckfeder 0,5-10 bar	DR.33-11	St. - verzinkt 5.1533.11.000
6	Gegendruckfeder	DRF.31-16	Niro 5.6231.16.200
7	O-Ring 16 x 2		NBR
8	Bodenschraube	DRF.31-26	POM



### Baugruppe 3

### Bestellhinweis

<b>DRF.</b>	<b>31</b>	<b>★</b>	<b>★</b>	
Typ				Ausgangsdruck
<b>1</b> Anschluß		<b>2</b> Varianten		

### Bestellbeispiel: DRF.31 G 0,5-3

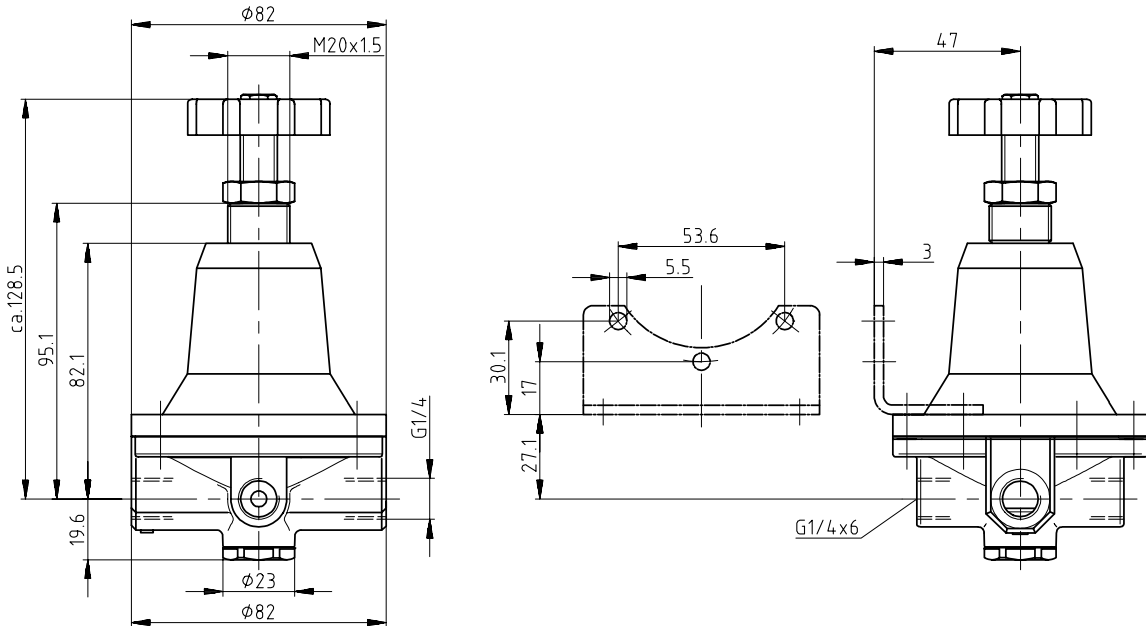
<b>1</b>	<b>Anschluß</b>	
	31	G 1/4
<b>2</b>	<b>Varianten</b>	
	G	Manometer ø63
	S	Schalttafeleinbau

Blatt: DRF.31 (01/02)

### Handhabungs-Hinweise

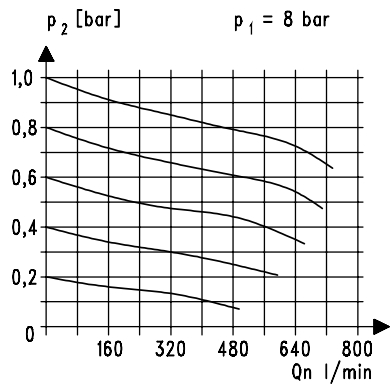
- **Regler nur mit feinstgefilterter Luft betreiben!**
- Für den Einsatz in Steuer- und Regelanlagen der Verfahrenstechnik, der chemischen Industrie, Mineralölgewinnung und -verarbeitung, Papierindustrie, Metallurgie u. a.

## Abmessungen (mm)



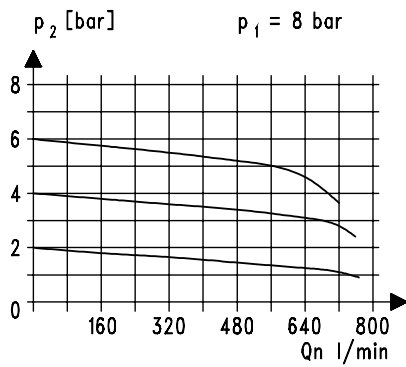
### Durchflußcharakteristik

Regelbereich 0 - 1 bar



### Durchflußcharakteristik

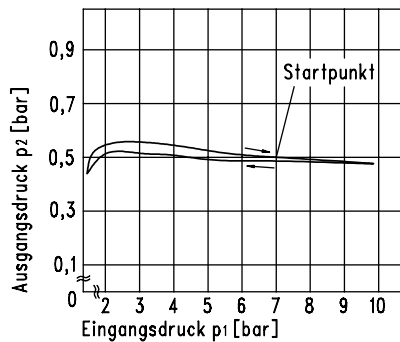
Regelbereich 0,5 - 6 bar



### Hysterese

Regelbereich 0 - 1 bar

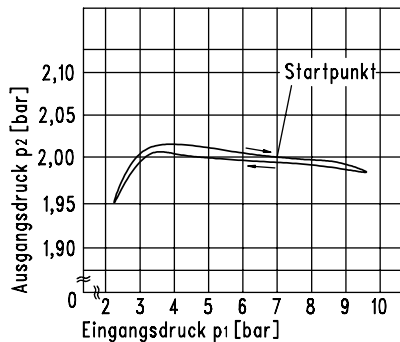
$Q_n = 20$  l/min



### Hysterese

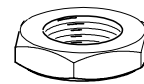
Regelbereich 0,5 - 6 bar

$Q_n = 20$  l/min



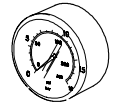
### Zubehör

Mutter  
M 20 x 1,5



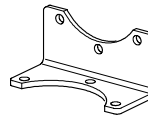
Typ: DR.11-7

Manometer



Typ:  
G 63. 0/2,5R  
G 63. 3/ 6R  
G 63. 6/10R  
G 63.10/16R

Winkel



Typ: BW.30

Technische Änderungen vorbehalten!

Blatt: DRF.31 (01/02)