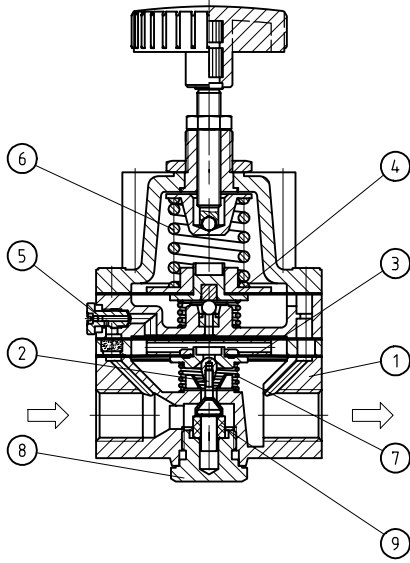


# Präzisions-Druckregler G 1/4

Typ	FDR.02
<b>Kenngrößen</b>	
Anschlußgewinde	G 1/4
Manometeranschluß	G 1/8
Medium	Druckluft gefiltert 5 µm, ölfrei
Bauart	Membran-Druckregler mit Sekundärentlüftung
Einbaulage	beliebig
Eingangsdruck max.	Pe max. 16 bar
Ausgangsdruck	Pa 0,05 - 2 bar, Pa 0,05 - 4 bar, Pa 0,05 - 7 bar
Eigenluftverbrauch bei Eingangsdruck	< 2,2 l/min bei Pe 5 bar, < 3,0 l/min bei Pe 7 bar < 4,1 l/min bei Pe 10 bar
Mediums- und Umgebungstemperatur	max. 60°C
Befestigungsart	Schalttafeleinbau, Einbau-ø 12,5
Gewicht	0,600 kg



Technische Änderungen vorbehalten!

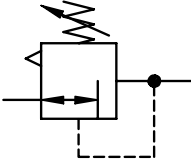


Nr.	Benennung	Werkstoff	Bestell-Nr.
1	Kopfstück	Zink - Z 410	---
2	Ventilkegel	Ms - Niro - NBR	---
3	Doppelmembran	Al - NBR	---
4	Vorsteuermembran	Al - St - NBR	---
5	Festblende	Niro	---
6	Druckfeder	St. - verzinkt	---
7	Druckfeder	Niro	---
8	Bodenschraube	Ms - NBR	---
9	Gummifeder	NBR	---

Blatt: FDR.02 (02/03)

### Handhabungs-Hinweise

- Regler nur mit feinstgefilterter Luft betreiben!
- Für den Einsatz in Steuer- und Regelanlagen der Verfahrenstechnik, der chemischen Industrie, Mineralölgewinnung und -verarbeitung, Papierindustrie, Metallurgie u. a.



### Baugruppe 1

### Bestellhinweis

**FDR.02**      \*      \*

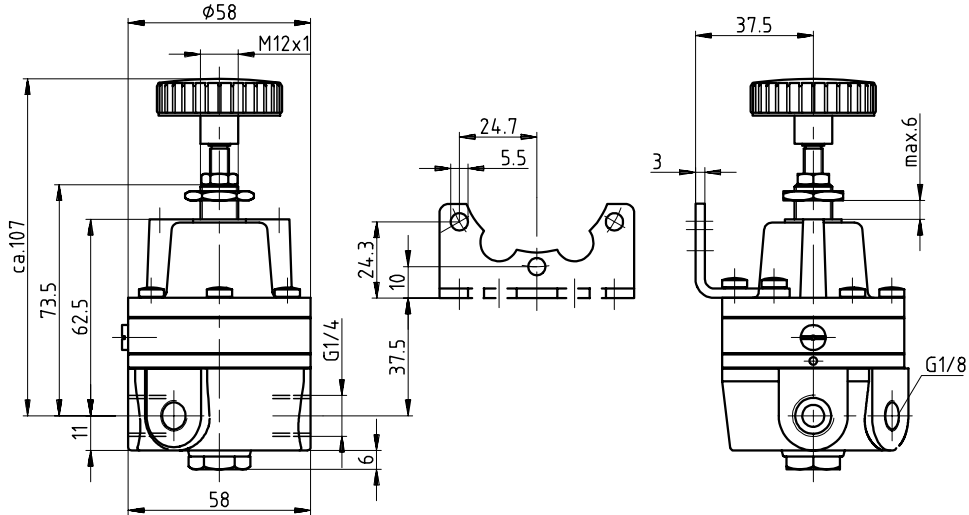
Typ      

1 Anschluß       2 Varianten       Ausgangsdruck

Bestellbeispiel: FDR.02 B4 0,05-4

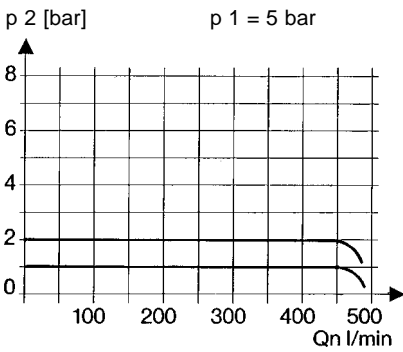
Anschluß	
1	G 1/4
Varianten	
2	Standard
	B2 Regelbereich 0,05-2 bar
	B4 Regelbereich 0,05-4 bar
	B7 Regelbereich 0,05-7 bar

**Abmessungen (mm)**



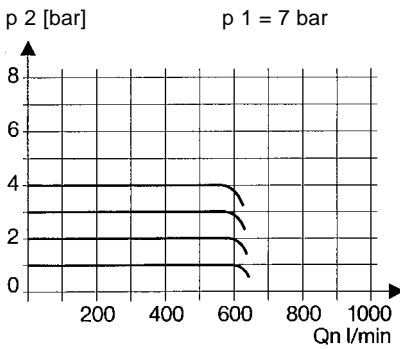
**Durchflußcharakteristik**

0,05 - 2 bar



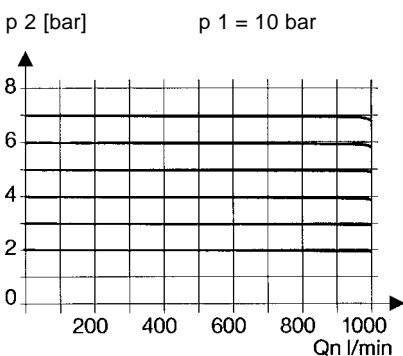
**Durchflußcharakteristik**

0,05 - 4 bar



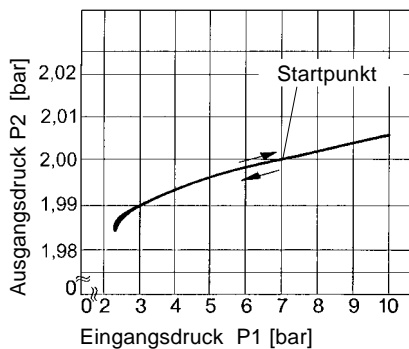
**Durchflußcharakteristik**

0,05 - 7 bar



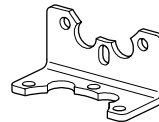
**Hysterese**

Qn = 20 l/min



**Zubehör**

Winkel



Typ: FDR.02-52

Technische Änderungen vorbehalten!

Blatt: FDR.02 (02/03)