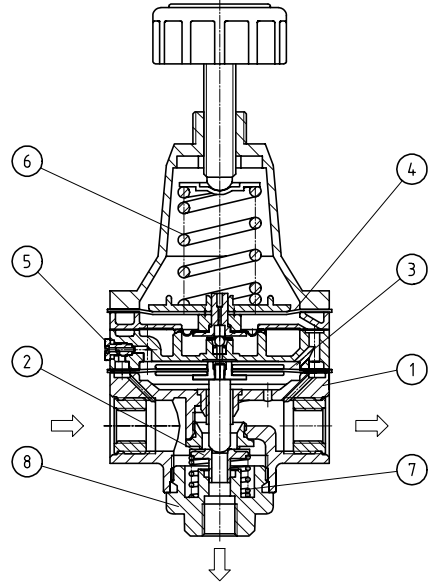
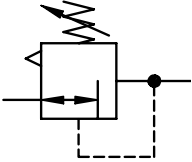


# Präzisions-Druckregler G 1/4, G 3/8, G 1/2 (große Sekundärentlüftung)

Typ	FDR.03-31	FDR.03-32	FDR.03-33
<b>Kenngrößen</b>			
Anschlußgewinde	G 1/4	G 3/8	G 1/2
Entlüftungsanschluß	G 3/8		
Manometeranschluß	G 1/4		
Medium	Druckluft gefiltert 5 µm, ölfrei		
Bauart	Membran-Druckregler mit Sekundärentlüftung		
Einbaulage	beliebig		
Eingangsdruck max.	Pe max. 16 bar		
Ausgangsdruck	Pa 0,05 - 3 bar, 0,05 - 5 bar, 0,05 - 7 bar, 0,05 - 10 bar		
Eigenluftverbrauch bei	< 1,5 l/min bei Pe 5 bar; < 2,0 l/min bei Pe 7 bar;		
Eingangsdruck	< 4,0 l/min bei Pe 10 bar; < 6,0 l/min bei Pe 12 bar		
Mediums- und	-35°C (bei absolut trockener Luft)		
Umgebungstemperatur	max. 60°C		
Befestigungsart	Schalttafeleinbau, Einbau-ø 20,5; Winkel		
Gewicht	1,500 kg		

Nr.	Benennung	Werkstoff	Bestell-Nr.
1	Kopfstück	Zink - Z 410	---
2	Ventilkegel	Ms - NBR	---
3	Hauptmembran	Z 410	---
4	Pilotmembran	NBR-Ms-Niro	---
5	Festblende	Niro	---
6	Druckfeder 0-3 bar	St. - verzinkt	---
7	Gegendruckfeder	Niro	---
8	Bodenschraube	POM	---



### Baugruppe 3

### Bestellhinweis

**FDR.03-**    **\*\***    **\***    **\***

Typ             Ausgangsdruck

1 Anschluß     2 Varianten

Bestellbeispiel: FDR.03-32 B5 0,05-5

Anschluß	
1	31 G 1/4
	32 G 3/8
	33 G 1/2
Varianten	
2	Standard
	B3 Regebereich 0,05-3 bar
	B5 Regebereich 0,05-5 bar
	B7 Regebereich 0,05-7 bar
	B10 Regebereich 0,05-10 bar

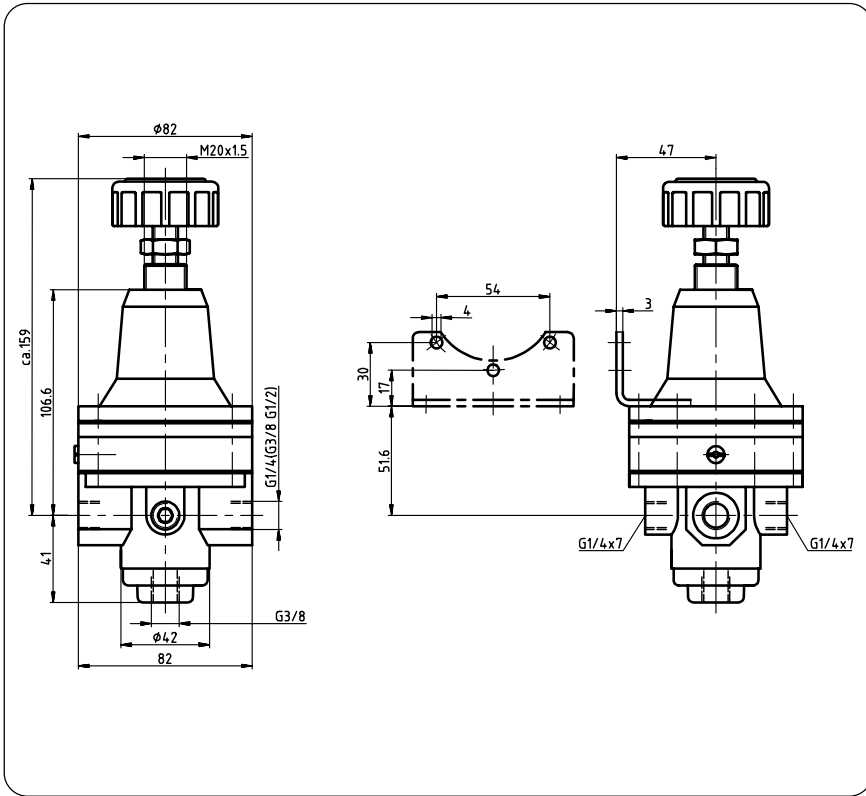
### Handhabungs-Hinweise

- Regler nur mit feinstgefilterter Luft betreiben!
- Für den Einsatz in Steuer- und Regelanlagen der Verfahrenstechnik, der chemischen Industrie, Mineralölgewinnung und -verarbeitung, Papierindustrie, Metallurgie u. a.
- Regelbereich über 7 bar: P1 muß kontinuierlich am Regler anstehen, bzw. Regelfeder (6) entlasten, falls die Druckversorgung ausfällt.

Technische Änderungen vorbehalten!

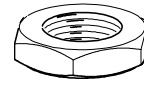
Blatt: FDR.03 (02/03)

## Abmessungen (mm)



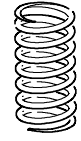
## Zubehör

Mutter  
M 20 x 1,5



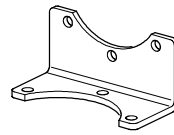
Typ: DR.11-7

Druckfeder



Typ:  
0,05-3: DR.22-4  
0,05-5: FDR.03-20  
0,05-7: FDR.03-21  
0,05-10: DR.22-6

Winkel

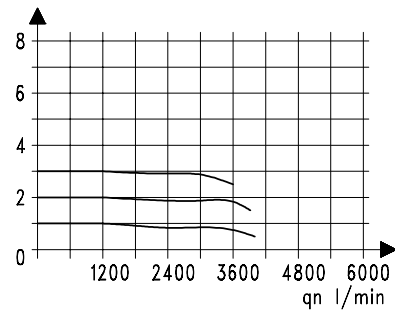


Typ: FDR.03-52

### Durchflußcharakteristik

0,05 - 3 bar

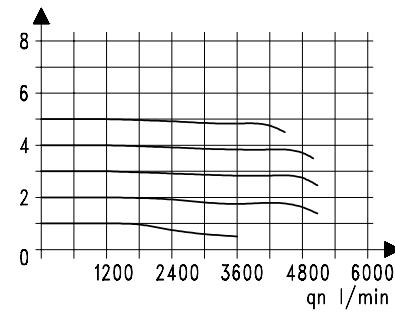
p 2 [bar]      p 1 = 5 bar



### Durchflußcharakteristik

0,05 - 5 bar

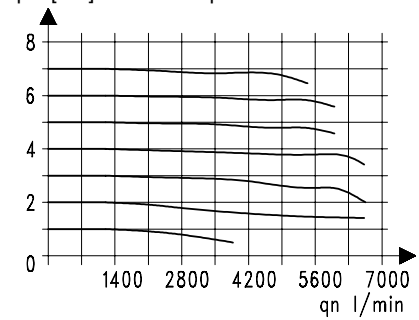
p 2 [bar]      p 1 = 7 bar



### Durchflußcharakteristik

0,05 - 7 bar

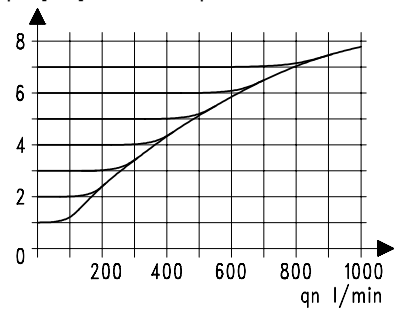
p 2 [bar]      p 1 = 10 bar



### Entlüftungscharakteristik

0,05 - 7 bar

p 2 [bar]      p 1 = 10 bar



### Hysterese

Q<sub>n</sub> = 20 l/min

