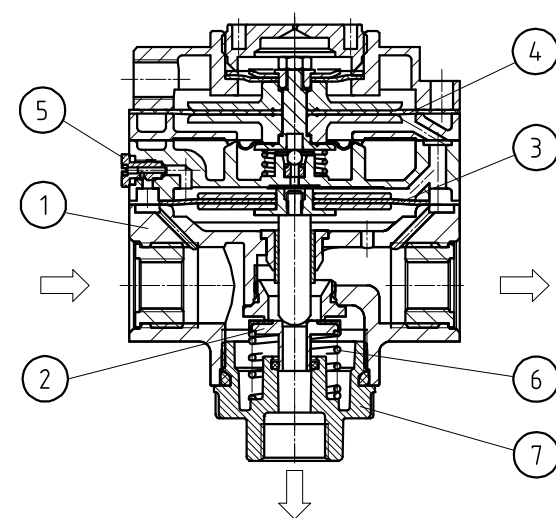


# Präzisions-Druckregler G 1/4, G 3/8, G 1/2 pneumatisch ferngesteuert (große Sekundärentlüftung)

Typ	FDRI.03-31	FDRI.03-32	FDRI.03-33
<b>Kenngößen</b>			
Anschlußgewinde	G 1/4	G 3/8	G 1/2
Entlüftungsanschluß	G 3/8		
Steuerluftanschluß	G 1/8		
Manometeranschluß	G 1/4		
Medium	Druckluft gefiltert 5 µm, ölfrei		
Bauart	Membran-Druckregler mit Sekundärentlüftung pneumatisch ferngesteuert (1:1)		
Einbaulage	beliebig		
Eingangsdruck max.	Pe max. 16 bar (Steuerdruck max. 10 bar)		
Ausgangsdruck	Pa 0,05 - 10 bar		
Eigenluftverbrauch bei Pe	< 6 l/min bei Pe 16 bar		
Mediums- und Umgebungstemperatur	max. 60°C		
Befestigungsart	Winkel		
Gewicht	1,260 kg		



Technische Änderungen vorbehalten!

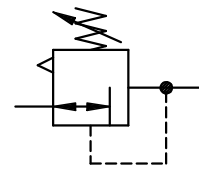


Nr.	Benennung	Werkstoff	Bestell-Nr.
1	Kopfstück	Zink - Z 410	---
2	Ventilkegel	Ms - NBR	---
3	Hauptmembran	Z 410-NBR-Niro	---
4	Hilfsluftmembran	NBR - Ms	---
5	Festblende	Niro	---
6	Gegendruckfeder	Niro	---
7	Bodenschraube	POM	---

Blatt: FDRI.03 (07/03)

## Handhabungs-Hinweise

- Regler nur mit feinstgefilterter Luft betreiben!
- Für den Einsatz in Steuer- und Regelanlagen der Verfahrenstechnik, der chemischen Industrie, Mineralölgewinnung und -verarbeitung, Papierindustrie, Metallurgie u. a.



## Baugruppe 3

### Bestellhinweis

**FDRI.03 - \*\* B \***

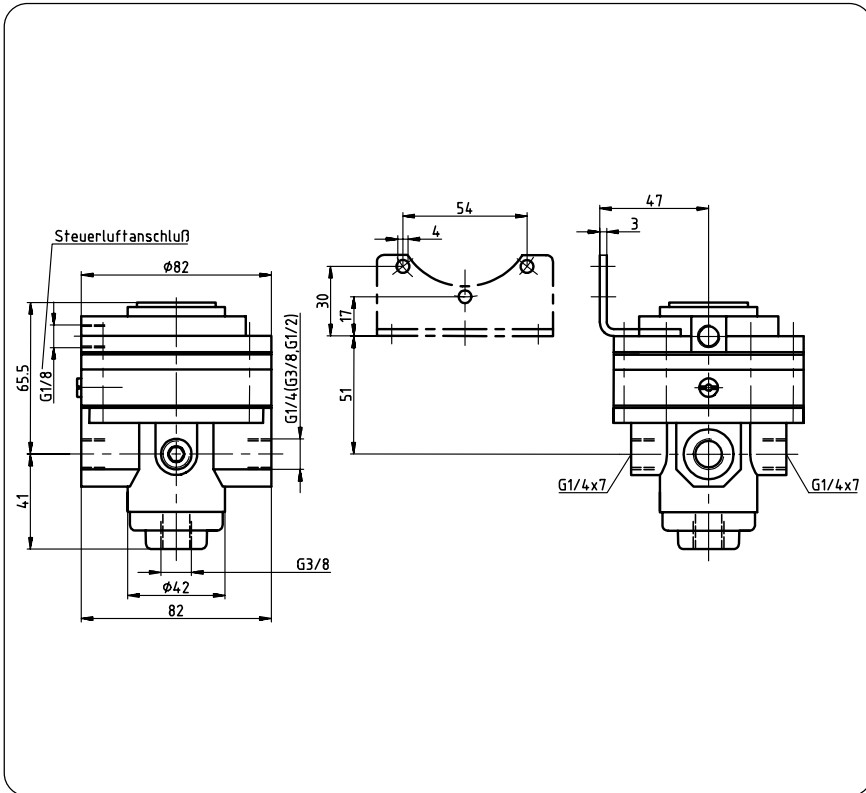
Typ  Ausgangsdruck

1 Anschluß  2 Varianten

### Bestellbeispiel: FDRI.03-31 B

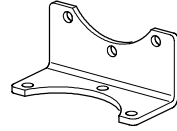
Anschluß	
1	31 G 1/4
	32 G 3/8
	33 G 1/2
Varianten	
2	

## Abmessungen (mm)



## Zubehör

Winkel

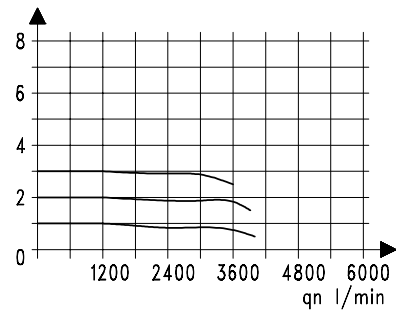


Typ: FDR.03-52

## Durchflußcharakteristik

Pa 0,05 - 3 bar = Steuerluft Px

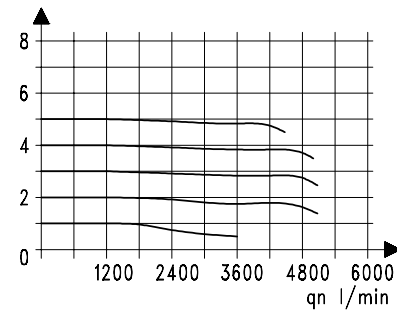
p 2 [bar] p 1 = 5 bar



## Durchflußcharakteristik

Pa 0,05 - 5 bar = Steuerluft Px

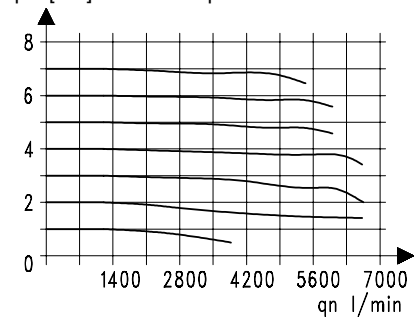
p 2 [bar] p 1 = 7 bar



## Durchflußcharakteristik

Pa 0,05 - 7 bar = Steuerluft Px

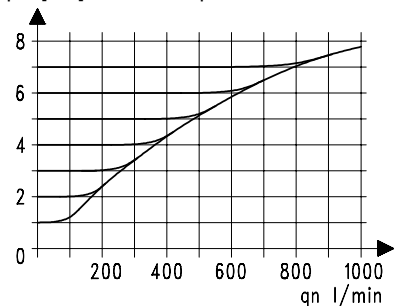
p 2 [bar] p 1 = 10 bar



## Entlüftungscharakteristik

Pa 0,05 - 7 bar = Steuerluft Px

p 2 [bar] p 1 = 10 bar



## Hysterese

Qn = 20 l/min

