

# Druckregelventil G 1/8, G 1/4 Wasser

Technische Änderungen vorbehalten!

Mail: arcon@ARCON-GmbH.at

A-6020 Innsbruck

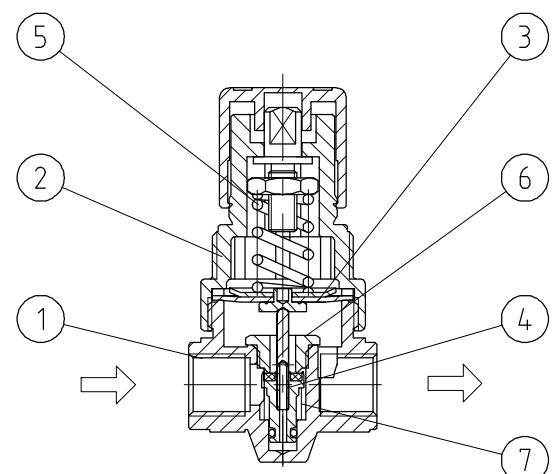
Stadlweg 40

ARCON GmbH

Blatt: DR-021 (01/01)

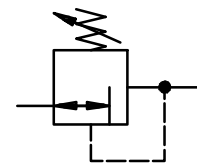
Typ	DR.021-00	DR.021-01
<b>Kenngößen</b>		
Anschlußgewinde	G 1/8	G 1/4
Medium	Wasser, Druckluft, nicht aggressive Gase	
Bauart	Membran-Druckregler ohne Sekundärentlüftung	
Einbaulage	beliebig	
Eingangsdruck	Pe max. 25 bar	
Ausgangsdruck	Pa 0,5-10 bar Standard, 0,1-3 bar, 0,5-6 bar, 0,5-16 bar	
Mediums- und		
Umgebungstemperatur	max. 50°C	
Befestigungsart	Schalttafeleinbau, Einbau- ø30,5	
Gewicht	0,200 kg	





**Ersatz-Teile** (Ersatzteilsatz komplett: ESA-DR.021)

Nr.	Benennung	Werkstoff	Bestell-Nr.
1	Kopfstück	Ms	---
2	Federhaube DR.00	POM - Ms	8.1500.43.000
3	Membran	NBR - Ms	
4	Ventilkegel	NBR - Ms	
5	Druckfeder DR.00-14	St. - verzinkt	5.1500.14.000
6	Ventilsitz DR.00-62	Ms	8.1500.62.000
6	O-Ring 9,5 x 1,6	NBR	
7	Gegendruckfeder DR.00-2	Niro	5.1500.02.000



## Baugruppe 0

### Bestellhinweis

**DR.021-**    **\*\***    **\***    **\***

Typ		Ausgangsdruck
<b>1</b> Anschluß		<b>2</b> Varianten

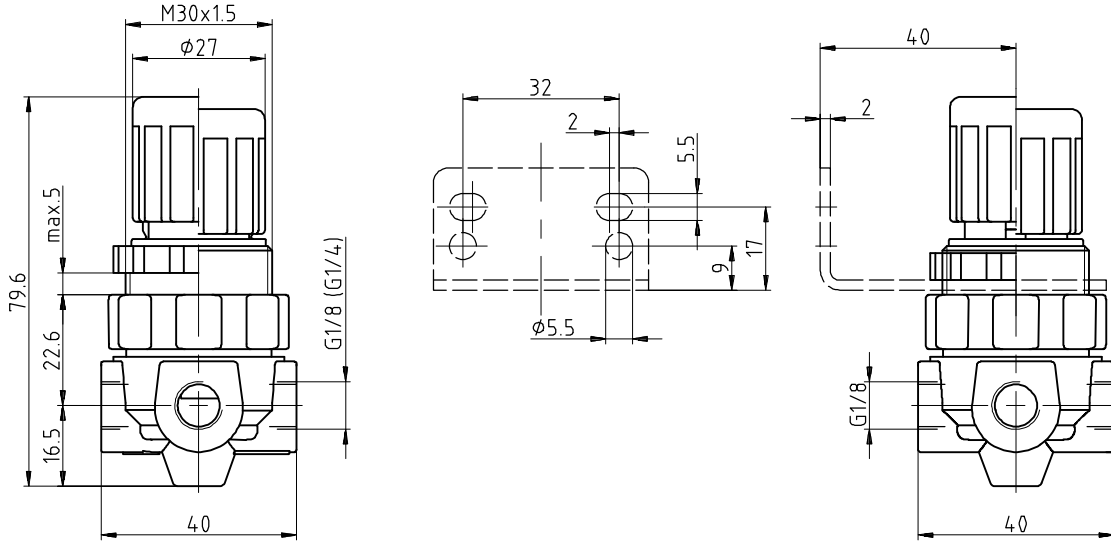
Bestellbeispiel: DR.021-01 S 0,5-3

Anschluß	
1	00 G 1/8
	01 G 1/4
Varianten	
2	G Manometer ø40
	S Schalttafeleinbau

## Handhabungs-Hinweise

- Handrad kann durch Herunterdrücken arretiert werden

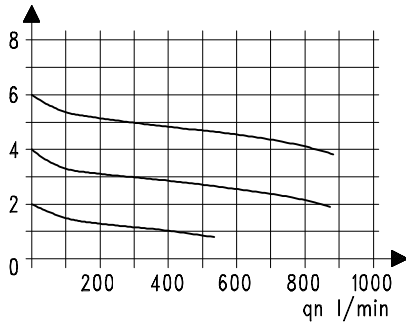
## Abmessungen (mm)



### Durchflußcharakteristik

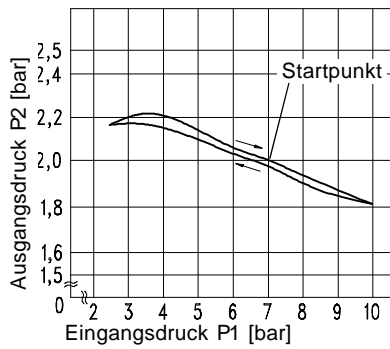
Medium: Luft

$p_2$  [bar]  $p_1 = 8$  bar



### Hysterese

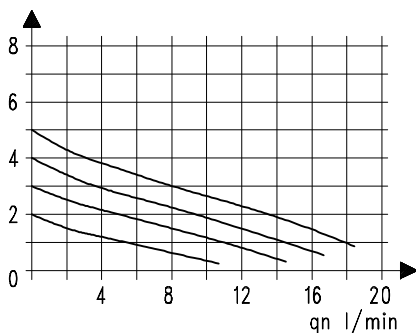
$q_n = 20$  l/min



### Durchflußcharakteristik

Medium: Wasser

$p_2$  [bar]  $p_1 = 7$  bar



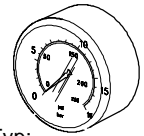
### Zubehör

Mutter  
M 30 x 1,5



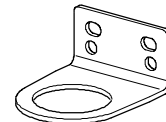
Typ: DR.00-34

Manometer



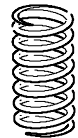
Typ:  
G 40. 3/ 6 R  
G 40. 6/10R  
G 40.10/16R

Winkel



Typ: WH.M 30

Druckfeder



Typ:  
0,1- 3: DR.00-21  
0,5- 6: DR.00-19  
0,5-16: DR.00-20