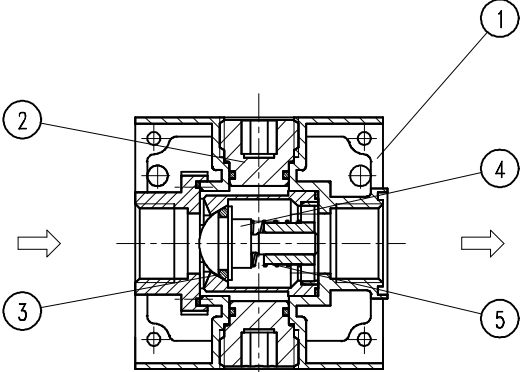


# Rückschlagventil G 1/2, G 3/4

Typ	V.33	V.34	
<b>KenngroÙe</b>			
AnschluÙgewinde	G 1/2	G 3/4	
Bauart	Sitzventil, federbelastet		
Einbaulage	beliebig		
Eingangsdruck	Pe max. 16 bar		
Öffnungsdruck	Pe min. 0,1 bar		
Mediums- und			
Umgebungstemperatur	max. 50°C (andere Temperaturbereiche auf Anfrage)		
DurchfluÙ P-B G 1/2	Q 2400 l/min (bei Pe = 6 bar, delta P = 1 bar)		
DurchfluÙ P-C G 1/4	Q 1020 l/min (bei Pe = 6 bar, delta P = 1 bar)		
Befestigungsart	Winkel oder 2 Durchgangsbohrungen		
Gewicht	0,682 kg		

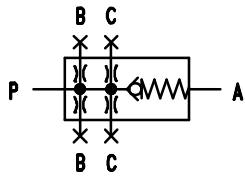


Technische Änderungen vorbehalten!



**Ersatz-Teile**

Nr	Benennung	Werkstoff	Bestell-Nr.
1	Kopfstück	Zink - Z 410	---
2	Verschlußstopfen V.33-3	Ms - NBR	7.4033.03.100
3	O-Ring 6 x 1,5	NBR	---
4	Kolben	Ms	---
5	Druckfeder	Niro	---



**Baugruppe 3**

**Bestellhinweis**

V. \*\*

Typ

1 Anschluß  2 Varianten

**Bestellbeispiel: V.33**

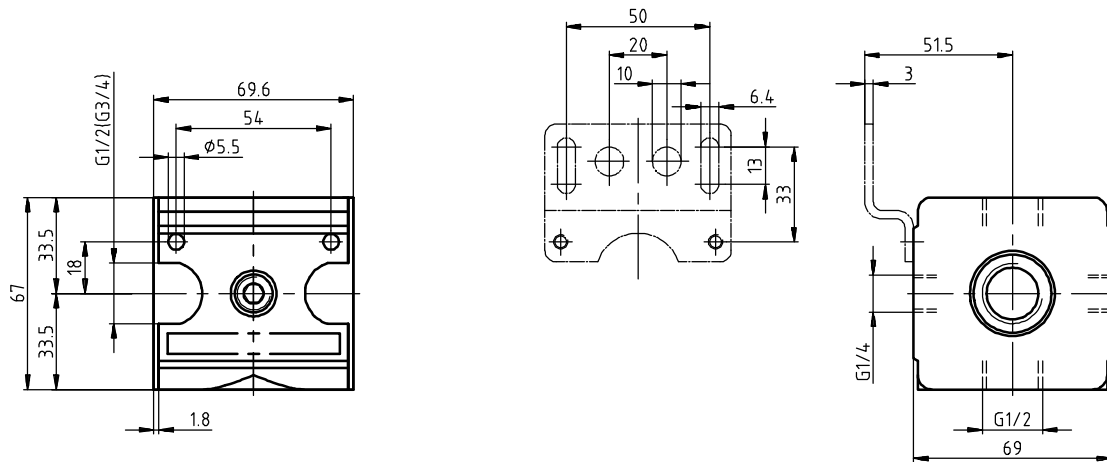
Anschluß	
1	33 G 1/2
	34 G 3/4
Varianten	
2	

Blatt: V.33 (09/99)

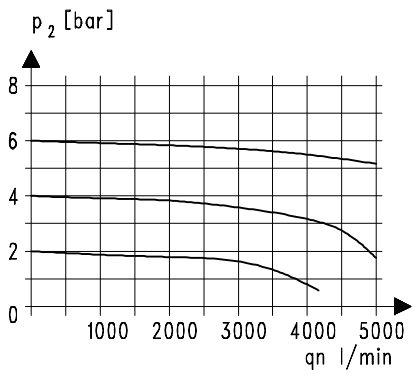
**Handhabungs-Hinweise**

- Mit konischen Klammern und Halbgewinden einfache Verblockung
- Zusammenbau mehrerer Einzelgeräte erfordert Koppelpaket(e) KP.33
- Zusammenbau mehrerer Einzelgeräte, mit schmalen Verteiler Z.33, erfordert Koppelpaket(e) KP.33 Z
- Bei Koppelung von Einheiten der BG.32 sind Geräte V.33 koppelbar

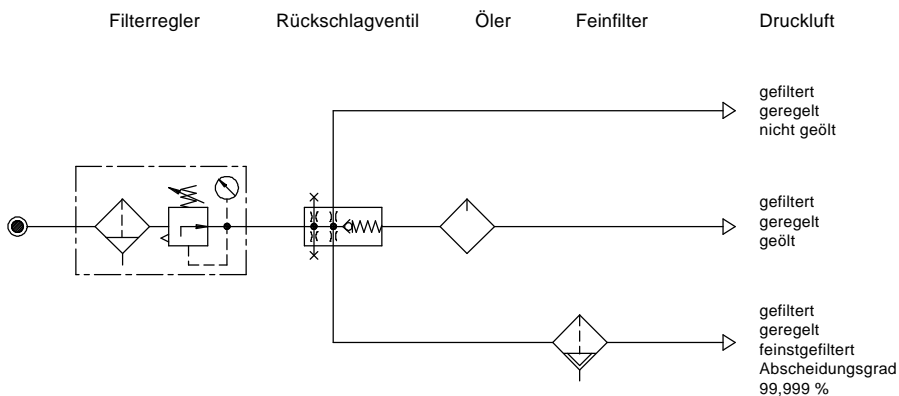
## Abmessungen (mm)



## Durchflußcharakteristik

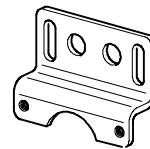


## Einsatzbeispiel



## Zubehör

Winkel



Typ: ZW.33

Technische Änderungen vorbehalten!

Blatt: V.33 (09/99)