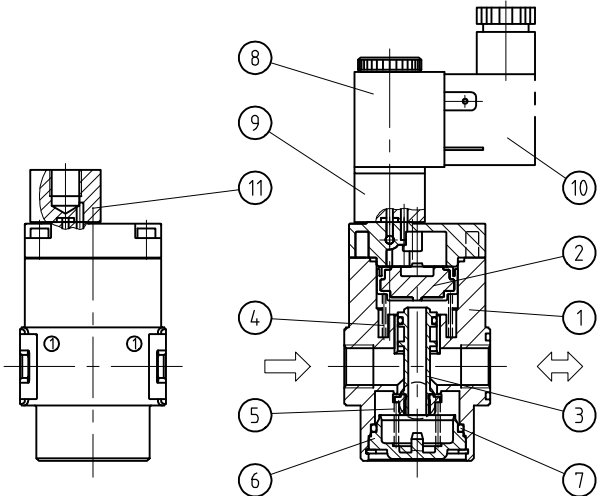


# 3/2-Wegeventil G 1/4, mit beiseitiger Druckversorgung

Typ	SB.01		
<b>Kenngröße</b>			
Anschlußgewinde	G 1/4		
Bauart	3/2-Wege-Sitzventil		
Einbaulage	beliebig		
Eingangsdruk	Pe max. 10 bar, Pe min 2 bar, höhere Drücke auf Anfrage		
Nennspannung	24 V = ; 48 V 50/60 Hz		
Relative Einschaltdauer	ED 100%		
Mediums- und			
Umgebungstemperatur	max. 50°C		
Nenndurchfluß	Qn 2000 l/min (bei Pe = 6 bar, delta P = 1 bar)		
Betätigung	elektrisch Standard, pneumatisch		
Schutzart	IP 65 (P 54) nach DIN 40050		
Elektr. Anschluß	Kupplungsdose nach DIN 43650, Form B Industrie, PG 9		
Befestigungsart	Leitungseinbau, Winkel-Bausatz		
Gewicht	0,450 kg		

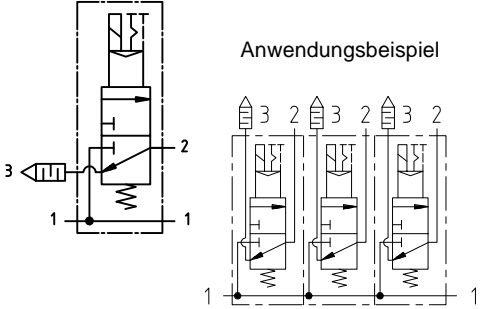


Technische Änderungen vorbehalten!



**Ersatz-Teile** (Ersatzteilsatz komplett: ESA-SB.01)

Nr	Benennung	Werkstoff	Bestell-Nr.
1	Kopfstück	Zink - Z 410	---
2	Kolben	NBR - Al	
3	Ventilstößel	NBR - Ms	
4	Druckfeder	Niro	5.4000.17.500
5	Druckfeder	Niro	5.1511.24.000
6	Deckel	POM	---
7	O-Ring 24 x 2	NBR	
8	Magnetaufsatz 24V=	S.11-18	9.90XX.00.002
9	3/2 Wegeventil	S.11-25	9.90XX.00.009
10	Kupplungsdose	S.11-26	9.90XX.00.026
	Pg 9 Form B Industrie, DIN 43 650		
11	Anschlußstück	S.11-9	8.4011.09.500



**Baugruppe 0**

**Bestellhinweis**

**SB. 01 \***

Typ

1 Anschluß  2 Varianten

**Bestellbeispiel: SB.01 I**

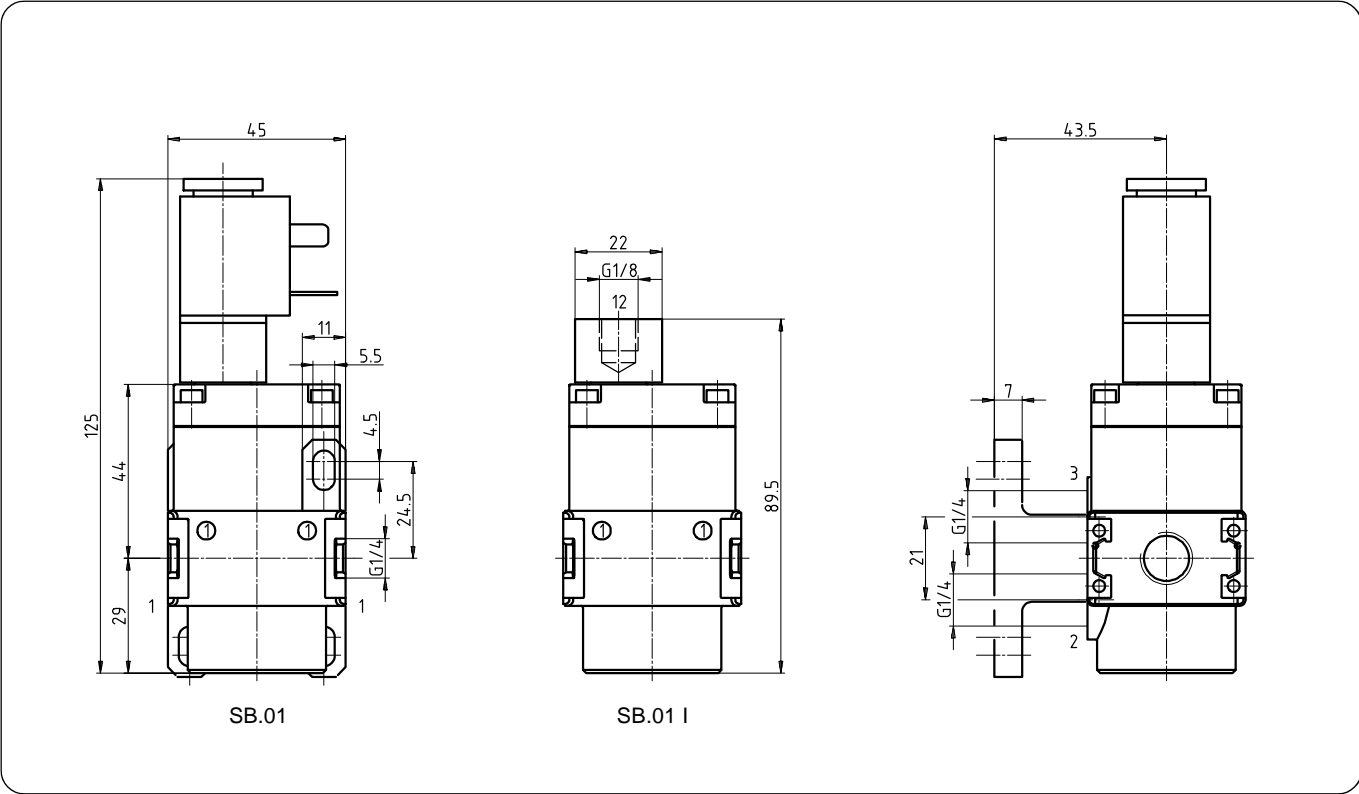
Anschluß	
1	01 G 1/4
Varianten	
2	I Betätigung pneumatisch
	Z externe Steuerluft
	C mit Adapter für CNOMO-Magnetventil
	V elektr. Vorrangsteuerung
	min. Druck 3,5 bar

Blatt: SB.01 (12/99)

**Handhabungs-Hinweise**

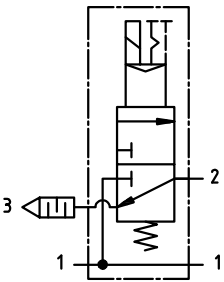
- Mit konischen Klammern einfache Verblockung (ohne Werkzeug)
- Zusammenbau mehrerer Einzelgeräte erfordert Koppelpaket(e) KP.00 (Pe max. 12 bar)

**Abmessungen (mm)**

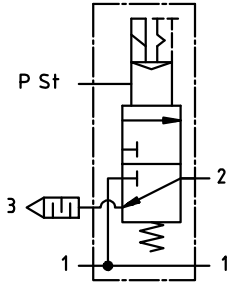


**Varianten**

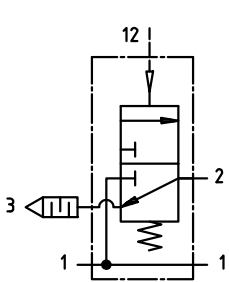
SB.01  
Standard



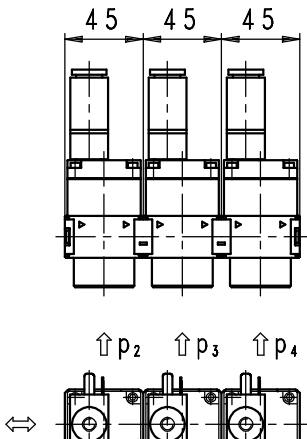
SB.01 Z  
externe Steuerluft



SB.01 I  
pneum. Betätigung



**Einsatzbeispiele**



**Zubehör**

**Winkel - Bausatz**

Typ: ZW.00

**Magnetspule**

Typ:  
220V50Hz: S.11-19  
110V50Hz: S.11-29  
24V50Hz: S.11-30

**CNOMO-Adapter**

Typ: S.11-27

**elektrische Vorrangsteuerung**

Typ: S.00 V

**Kupplungsdose**

Typ: S.11-26

Technische Änderungen vorbehalten!

Blatt: SB.01 (12/99)