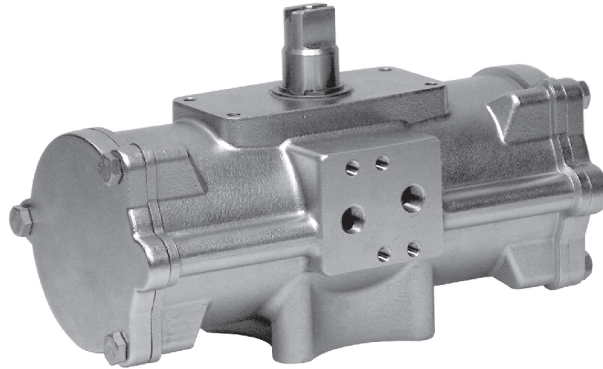




DOPPELWIRKEND PNEUMATISCHER EDELSTAHLANTRIEB "DA" AISI 316

ACTIONNEUR PNEUMATIQUE DOUBLE EFFET "DA" AISI 316

A1



TECHNISCHE EIGENSCHAFTEN

Drehmoment von 15 Nm bis 480 Nm
 Anschlussflansch nach DIN/ISO 5211 DIN 3337
 F03 - F04 - F05 - F07 - F10
 Normanschluss VDI/VDE 3845 als Zubehör
 Drehwinkel: 90°
 Steuerdruck/Drehmoment-Verhältnis: siehe Tabelle bei pneumatische Antriebe DA. Die Artikelbezeichnung gibt nach den Buchstaben DA (Double Acting) den Wert des Losbrechmoments in Nm bei einem Steuerdruck von 5,6 bar an. Ab DA 60 ist der Direktanschluss von Namur Magnetventilen möglich. Bei den Antrieben DA 15 und DA 30 ist für die Montage von Namur Magnetventilen eine Namur-Platte erforderlich und als Zubehör lieferbar.

BETRIEBSBEDINGUNGEN

Temperatur: von -20°C bis +80°C
 Nenndruck: 5,6 bar; max. Betriebsdruck 8,4 bar.
 Steuermedium: gefilterte trockene Druckluft, nicht notwendigerweise geschmiert.
 Zur Schmierung kann nichtreinigendes Öl verwendet werden, das sich mit NBR verträgt.

DONNES TECHNIQUE

*Couple: de 15 Nm à 480 Nm
 Plan de pose: DIN/ISO 5211 DIN 3337
 F03 – F05 – F07 – F10.
 Plan de raccordement VDI/VDE 3845 pour accessoires.
 Angle de rotation: 90 ° (réglable 0÷-10°)
 Couple: Directement proportionnelle à la pression d'alimentation, voir tableau actionneurs pneumatiques DA catalogue générale.
 Poids: 48 kg double effet, 71 kg simple effet.
 Les chiffre de codification produit suivant les lettres DA, correspondent au couple en Nm avec une pression d'alimentation à 5,6 bar.
 A partir de DA 60 les électrovannes NAMUR se montent directement sur l'actionneur. Les modèles DA15-DA30 nécessitent d'un plan de raccordement NAMUR.*

CONDITIONS DE SERVICE

*Température: -20 ° C à +80 ° C.
 Pression nominale: 5,6 bar ; pression maximale de travail 8,4 bar.
 Fluide d'alimentation: air sec comprimé et filtré, pas nécessairement lubrifié.
 En le cas de lubrification utiliser de l'huile non détergente ou compatible avec NBR.*

MASSTABELLE TABLEAU DE DIMENSIONS

Artikelbezeichnung Codification	DA015516S	DA030516S	DA060516S	DA120516S	DA240516S	DA480516S
Größe Dimension	DA 15 F03	DA 30 F03	DA 60 F03-F05	DA 120 F05-F07	DA 240 F05-F07	DA 480 F07-F10
L mm.	120	134,6	158,4	192,9	246,8	298,4
A mm.	72,4	80,4	92,5	116,5	136,4	160
D mm.	28,2	32,7	37,7	46,2	56,2	68
E mm.	9	9	11	14	17	22
F mm.	2	2	2	3	3	3
G mm.	8	9	10	12	15	19
H mm.	10	10	13	13	17	19
N mm.	23	23	20	30	30	30
X mm.	59	68	80,3	94,4	117	139,7
J mm.	10,2	10,2	12,2	16,3	19,3	24,3
ØK mm.	25	25	25	35	35	55
Q mm.	50	50	50	80	80	80
P mm.	25	25	25	30	30	30
ØU mm.	-	-	50	70	70	102
ØV mm.	36	36	36	50	50	70
øY x prof. depth mm.	M5x9	M5x9	M5x9	M6x11	M6x11	M8x13
øW x prof. depth mm.	-	-	M6x11	M8x15	M8x13	M10x22
Luftverbrauch air dm ³ /cycle	0,079	0,148	0,28	0,59	1,18	2,38
Gewicht poids Kg.	0,8	1,2	1,8	3,3	5,6	9,5

Drehantrieb DA DIN/ISO 5211 DIN 3337 Größe ab DA 15 bis DA 480 AISI 316
ACTIONNEUR DA DIN/ISO 5211 DIN 3337 DIMENSIONS DA 15 A DA 480 AISI 316

A1

