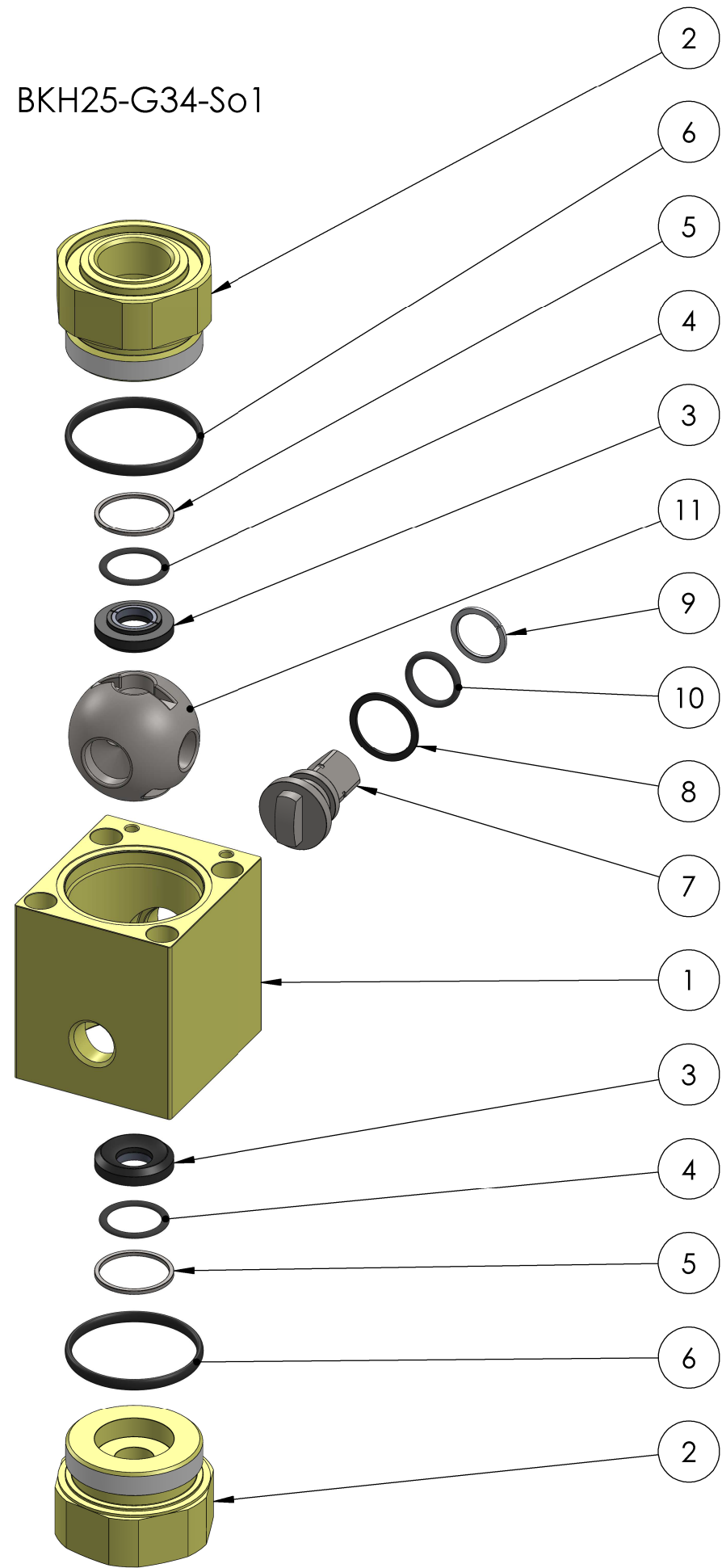


BKH25-G34-So1

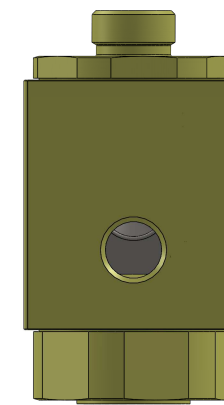


POS-NR.	ART.NR.	BESCHREIBUNG	MENGE
1	BKH25-GEH-So1	Gehäuse BKH25 (Stahl, ZnFe-beschichtet)	1
2	BKH25-VS-G34	Verschraubung G3/4" (Stahl, ZnFe-beschichtet)	2
3	BKH25-KUDI-00	Dichtelement (PEEK-HPV mit Erosionsschutzring VA)	2
4	OR-18,00x2,00N	NBR70	2
5	BKH25-STR2326	Stützring zu BKH25-KUDI-00 (VA)	2
6	OR-40,00x2,50N	NBR70	2
7	BKH25-WELLE-VK14	Welle VK14 (1.4404)	1
8	BKH25-ANS2025	Anlaufscheibe (POM)	1
9	ST8-16-20-1,5-PTFE	BackUp-Ring 16/20 zu BKH25, DKH, 3KH12, M3KH	1
10	OR-15,54x2,62N	NBR70	1
11	BKH25-KUGEL-02	Kugel ø43mm mit Entlastungsschlitz (1.4404)	1

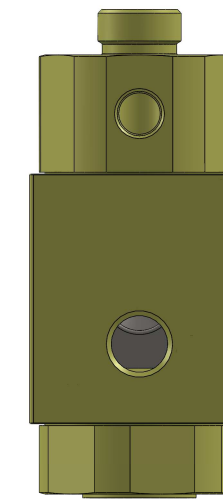
Dichtsatz:

DS-BKH25-14MA bestehend aus Pos.Nr. 3, 4, 5, 6, 8, 9, 10

passend auch für unten angeführte Blockkugelhähne
BKH25-G34-So22, BKH25-G34-So32, BKH25-G34-So4, BKH25-G34-So5



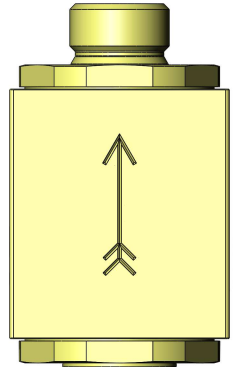
BKH25-G34-So22




BKH25-G34-So32



BKH25-G34-So4



BKH25-G34-So5

 ARMATUREN & COMPONENTS GES.M.B.H. Tel.: +43(0)512/342800 Fax.: +43(0)512/342800-12		(Zul. Abw.) DIN ISO 2768-mK	(Oberfl.)	Maßstab 1:2	Gewicht	
		(Werkstoff, Halbzeug) (Rohteil-Nr) (Modell- oder Gesenk-Nr)		Ersatzteilliste BKH25-G34-So		
		Datum	Name			BKH25-G34-So
		Bearb.	N. Tschol			
		Gepr.	N. Tschol			
		Norm		Blatt1 von 1		
		Oberfläche: Volumen:	mm ² mm ³			
Zust.	Änderung	Datum	Name	erstellt am 21.06.2013 zuletzt geändert am 24.06.2013	Ersatz für:	Ersatz durch: